

1031

REPUBLIQUE RWANDAISE

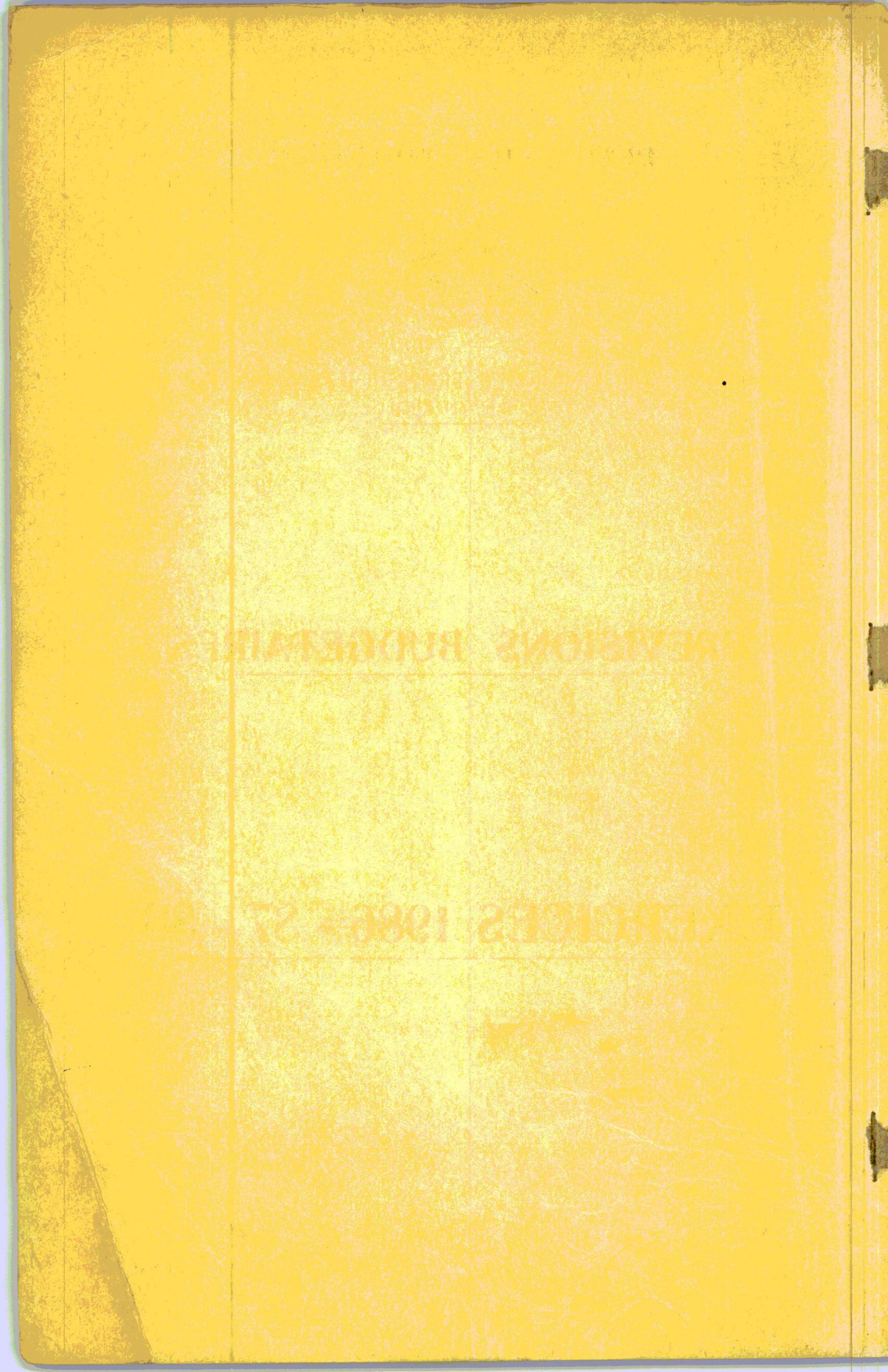


OFFICE NATIONAL DES TRANSPORTS EN COMMUN
B.P. 619 KIGALI

PREVISIONS BUDGETAIRES

EXERCICES 1986 - 87 - 88

KIGALI, Septembre 1985



REPUBLIQUE RWANDAISE



OFFICE NATIONAL DES TRANSPORTS EN COMMUN
B.P. 619 KIGALI

PREVISIONS BUDGETAIRES

EXERCICES 1986 - 87 - 88

KIGALI, Septembre 1985

REPUBLIQUE RWANDAISE



OFFICE NATIONAL DES TRANSPORTS EN COMMUN
B.P. 619 KIGALI

PREVISIONS BUDGETAIRES

EXERCICES 1986 - 87 - 88

KIGALI, Septembre 1985

PREVISIONS BUDGETAIRES DE L'ONATRACOM

EXERCICES 1986, 1987 ET 1988

Pages

Tables des matières	I
Avant-propos	V
Introduction	1
<u>CHAPITRE I</u> : <u>BUDGET DE FONCTIONNEMENT</u>	3
<u>Section I</u> : <u>Siège central de Kigali</u>	3
1. <u>Exploitation des Transports en Commun par Bus</u>	3
A. Les charges d'exploitation	4
B. Les produits d'exploitation	5
C. Les détournements des convoyeurs ..	5
2. <u>Exploitation Garage Diesel</u>	7
A. Les charges d'exploitation	7
B. Les produits d'exploitation	7
3. <u>Exploitation Garage Essence</u>	7
A. Les charges d'exploitation	8
B. Les produits d'exploitation	8
C. Problème de fond de la rentabilité du Garage Essence	8
4. <u>Exploitation Gare Routière</u>	9
A. Les charges d'exploitation	9
B. Les produits d'exploitation	9
5. <u>Exploitation Minibus transférés</u>	10
A. Les charges d'exploitation	10
B. Les produits d'exploitation	10
6. <u>Exploitation autres services techniques</u>	10
A. La presseuse à plaques	11
B. La grue TADANO	11
C. La dépanneuse	11
7. <u>Exploitation services généraux</u>	12
A. Les charges d'exploitation	12
B. Les produits d'exploitation	12

/....

Section II : Les succursales.

1. Butare	13
2. Cyangugu	14
3. Ruhengeri	14
4. Gisenyi	15
5. Byumba	15
6. Kibungo	16

Section III : Les résultats d'exploitation prévisionnels.

1. Résultats prévisionnels 1986	17
2. Résultats prévisionnels 1987	17
3. Résultats prévisionnels 1988	17

CHAPITRE II : BUDGET D'INVESTISSEMENT 18

Section I : Utilisation des fonds propres 18

1. Acausition du matériel roulant ...	18
2. Acquisition des équipements	18
3. Logements du personnel	18
4. Extension du bureau administratif..	18

Section II : Utilisation des fonds étrangers..... 18

CHAPITRE III : BUDGET DE TRESORERIE.

Section unique : Le Budget de trésorerie19

RELEVÉ DES TABLEAUX STATISTIQUES RELATIFS AUX
PRÉVISIONS BUDGÉTAIRES TRIENNALES DE L'ONATRACOM
POUR LES EXERCICES 1986, 1987, 1988.

Pages

<u>CHAPITRE I: LE BUDGET DE FONCTIONNEMENT</u>	20
Section I : Siège Central de Kigali	20
I. <u>Charges et pertes d'exploitation</u>	20
1. Exploitation des transports en Commun	
par autobus	20
2. Exploitation Garage Diesel	21
3. Exploitation Garage Essence	22
4. Exploitation Gare Routière	23
5. Exploitation Minibus Transférés	23
6. Autres Service Techniques	24
7. Services généraux	25
II. <u>Produits et Profits d'exploitation</u>	27
Section II. <u>Succursales</u>	29
A. <u>BUTARE</u>	29
I. <u>Charges et pertes d'exploitation</u>	29
1. Transports en Commun par Bus	29
2. Garage Diesel	30
3. Garage Essence	31
4. Services généraux	32
II. <u>Produits et Profits d'exploitation</u>	33
B. <u>CYANGUGU.</u>	
I. <u>Charges et pertes d'exploitation</u>	34
1. Transports en Commun par Bus	34
2. Transports en Commun par bateaux	35
3. Garage Diesel	36
4. Garage Essence	37
5. Services généraux	38
II. <u>Produits et Profits d'exploitation</u>	39

...../.....

Section III : COMPTES PROVISIONNELS D'EXPLOITATION64

1. Comptes prévisionnels 1986.....64

2. Comptes prévisionnels 1987.....68

3. Comptes prévisionnels 1988.....72

CHAPITRE II : BUDGET D'EQUIPEMENT ET AUTRES DEPENSES76

CHAPITRE III: BUDGET DE TRESORERIE

Section unique Budget de trésorerie.....77

Annexe : PREVISIONS BUDGETAIRES DE CONSOMMATION DU CARBURANT A L'APPUI DES KMS PARCOURUS PAR LES AUTOBUS BASES A LA LOCALITE.

Tableau I : Butare.....78

Tableau II : Cyangugu.....78

Tableau III : Ruhengeri.....79

Tableau IV : Gisenyi.....79

Tableau V : Byumba.....80

Tableau VI : Kibungu.....80

Tableau VII : Kibuye.....81

Tableau VIII : Kigali : Réseau interurbain...82

Tableau IX : Kigali : Réseau périphérique..83

Tableau X : Kigali : Réseau urbain.....84

/...

AVANT - PROPOS

Les prévisions budgétaires des exercices 1986, 1987 et 1988 ont été élaborées par centres de frais ce qui constitue une innovation par rapport aux prévisions des années précédentes. C'est donc un progrès.

La raison est que pour les prochaines années, l'ONATRACOM envisage un suivi mensuel et régulier d'exécution du budget contrairement aux exercices précédents pour lesquels le budget n'était pas décentralisé.

Dès 1986 une section de "contrôle budgétaire" sera mise en place pour suivre de près l'exécution du budget.

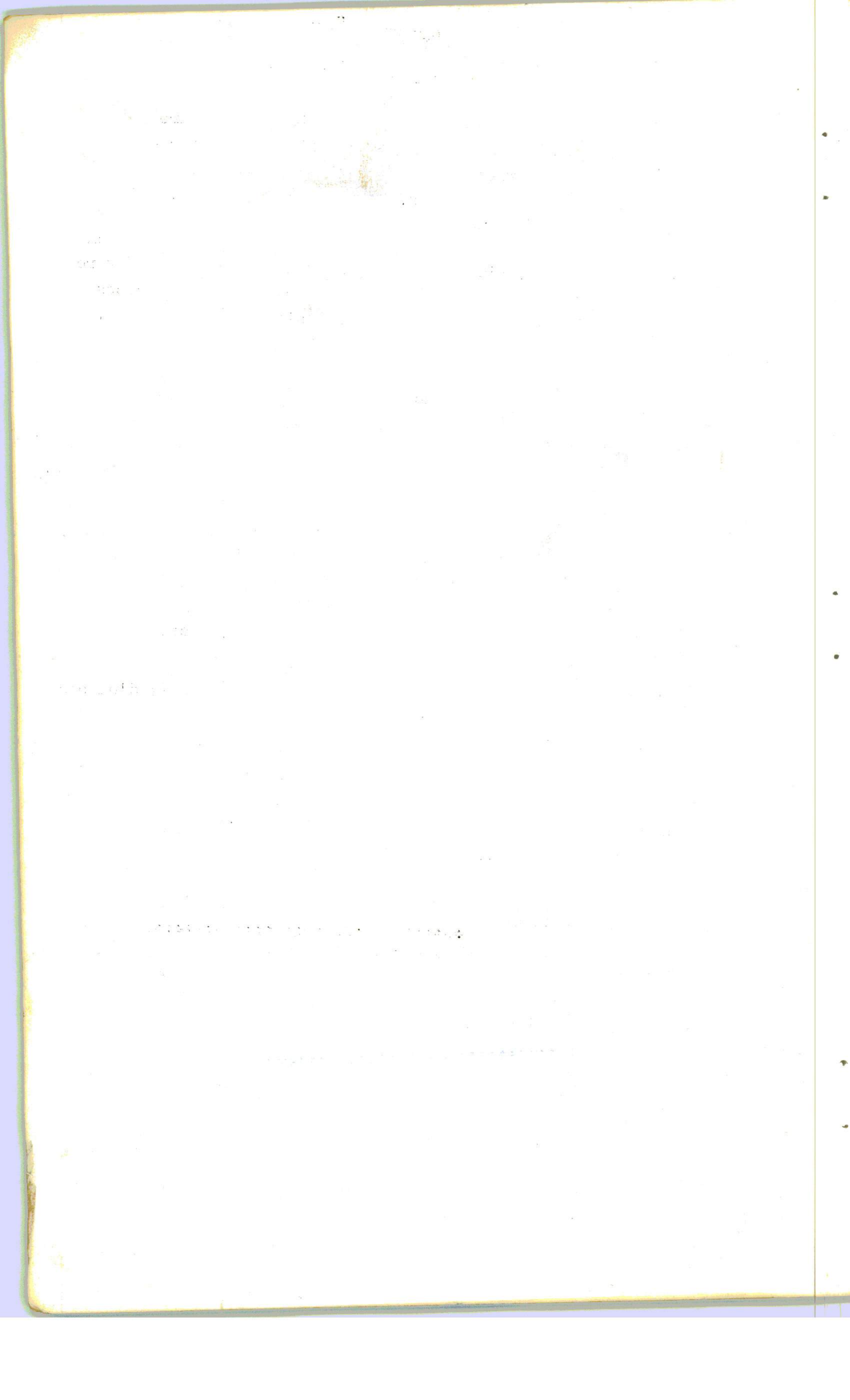
Les prévisions budgétaires ont été préparées en associant tous les chefs et responsables de service.

La première partie et la plus longue concerne le budget de fonctionnement établi en comptes d'exploitation prévisionnels.

La seconde partie est consacrée au budget d'investissements.

La troisième partie traite d'un plan de trésorerie de l'ONATRACOM.

En annexe est présenté un plan d'exploitation annuel des autobus de l'ONATRACOM qui a servi aux calculs de consommation du carburant correspondant aux kilomètres à parcourir.



PREVISIONS BUDGETAIRES DE L'ONATRACOM POUR
LES EXERCICES 1986, 1987 ET 1988.

INTRODUCTION.

Les prévisions budgétaires des années 1986, 1987 et 1988 de l'ONATRACOM ont été élaborées dans l'esprit de la lettre n° 1355/FIN.07.05/C du 31 Mai 1985 du Ministre des Finances et de l'Economie.

Ces prévisions concernent aussi bien les dépenses de fonctionnement que les dépenses d'investissements et sont accompagnées d'un plan de trésorerie.

Les budgets de fonctionnement sont présentés séparément en tableaux statistiques pour le siège central de Kigali et chaque succursale. Les comptes principaux suivants sont présentés séparément pour chaque activité d'exploitation année par année.

- Matières et fournitures consommées,
- Autres services consommés,
- Charges et pertes diverses,
- Amortissements et assurances,
- Produits d'exploitation, produits et profits divers.

Les activités d'exploitation dont il est question ci-dessus pour chaque compte principal sont les suivantes :

- Transports en commun par autobus,
- Transports en Commun par bateaux,
- Garage Diesel,
- Garage Essence,
- Gare Routière,
- Minibus transférés,
- Autres services techniques,
- Services généraux.

Ainsi donc, chaque zone d'activité (Kigali et ses succursales) a son compte d'exploitation propre. La disposition des tableaux ne permettant pas la désignation des charges d'exploitation de l'activité directement en face de ses produits d'exploitation sont présentés à la fin deux sortes de tableaux de synthèse pour chaque année.

/....

- 2 -
- La ventilation des comptes d'exploitation prévisionnels par zone d'activité Kigali et ses succursales, la dernière colonne donnant un compte d'exploitation consolidé pour tout l'ensemble.
 - La confrontation des charges et des produits d'exploitation par activité.

Ce parallélisme permet de dépister l'activité connaissant une perte ou un bénéfice par année.

Tous les postes du budget d'investissement sont présentés en bloc en un seul tableau. Dans les lignes suivantes quelques commentaires sont réservés à ce budget.

L'on trouvera **enfin** les prévisions de trésorerie établies à partir des données du budget d'investissements et du budget de fonctionnement.

Méthodologie de préparation du budget.

Les prévisions budgétaires ont été préparées sur base des résultats des années 1983 et 1984 (les deux premières colonnes). Les variations entre les résultats (3ème colonne) de ces deux derniers exercices ont par extrapolation permis d'arrêter les prévisions triennales 1986 - 1988.

A partir de ce tableau comparatif des résultats 1983 et 1984, une projection a été faite pour les années 1986, 1987 et 1988.

Pour les années à venir la préparation du budget devra normalement tenir compte de la variation des indicateurs de gestion. C'est un objectif à réaliser graduellement. Pour les transports en commun il s'agira de tenir compte par exemple du :

- Nombre de Kms parcourus,
- Taux de remplissage,
- Taux de fréquentation des lignes , etc...

/....

Ou pour les garages, de la main-d'oeuvre par heure et par mécanicien, du délai de fréquentation du Garage.

Graduellement l'ONATRACOM mettra en place ces indicateurs de gestion. Mais pour le moment il serait trop tôt et hasardeux de tenir compte de ces indicateurs de gestion dont les données sont encore au stade embryonnaire.

Il y a lieu cependant de faire remarquer que l'année 1986 connaîtra un début d'exécution de ce système, car pour budgétiser les consommations de carburant par les autobus, il a fallu à l'ONATRACOM d'abord identifier la distance en Km de tous les réseaux exploités dans tout le pays. Les tableaux relatifs aux longueurs du réseau prévisionnels à exploiter figurent en annexe et tiennent compte du nombre de Bus et de tours qu'ils effectuent. L'on a ainsi les Kms parcourus pour chaque ligne et la consommation de carburant correspondante calculée en appliquant la consommation moyenne de 0,5 litre par Km (norme internationale).

CHAPITRE I : LE BUDGET DE FONCTIONNEMENT.

Comme souligné ci-haut, le budget de fonctionnement du siège est présenté séparément de celui de chacune de ses succursales. Pour une meilleure vue d'ensemble les différents comptes d'exploitation ont été consolidés.

Section I : Siège central de Kigali.

Le siège central de Kigali enregistre la plus grande partie des activités de l'ONATRACOM. Pour chaque activité nous réservons un commentaire de ses tableaux des charges et des produits d'exploitation.

1. Exploitation des transports en commun par autobus.

L'ONATRACOM dispose d'un parc charroi de 70 autobus dont 40 arrivés en 1978. Les négociations sont en cours avec un pays ami en vue de renouveler le charroi.

/...

A. Charges d'exploitation.

Les transports en commun constituent l'activité la plus demandée et la plus en vue de l'ONATRACOM à l'égard de l'extérieur. Cependant elle est déficitaire car les lourdes charges qu'elle occasionne ne peuvent pas être couvertes par des recettes perçues.

Ces lourdes charges sont constituées notamment par les consommations de carburant (prévues à 60.000.000, 67.500.000 et 75.000.000 pour les années 1986, 1987 et 1988), des frais de mission des chauffeurs et convoyeurs alourdis par une allocation de repas de midi de 200 Frw. pour chacun, chauffeur et convoyeur de grandes lignes (prévues à 9.500.000, 10.000.000 et 10.800.000 pour les années 1986, 1987 et 1988), des salaires (prévus à 15.150.000, 16.150.000 et 17.150.000 pour les années 1986, 1987 et 1988), et les charges et pertes diverses (prévues à 7.000.000 pour les années 1986, 1987 et 1988) constituées par les assurances et par les dédommagements d'ayant-droit des victimes par accidents des autobus en cas de non-assurance.

Notons que les Bus acquis en 1983 sont assurés et que pour ceux de 76 le dossier demeure en étude à la SONARWA.

Les consommations de carburant prévues sont plus élevées que celles dégagées par les résultats des années 1983 et 1984 (36.102.434 Frw. et 4.701.318) car il a été tenu compte de Kms à parcourir par ligne en appliquant les normes de consommations internationalement admises pour le même engin que l'autobus.

Les dépenses en pièces de rechange (15.000.000 en 1986, 16.000.000 en 1987 et 18.000.000 en 1988), en pneus et chambres à air (12.000.000 pour 1986, 1987 et 1988) ont depuis 1976 été supportées par les prêts ou dons, mais il n'en sera pas toujours ainsi car actuellement l'ONATRACOM éprouve déjà les difficultés et s'approvisionne sur place, c'est le cas des pneus et de certaines pièces de rechange de consommation courante dont le stock est épuisé.

Les prévisions de pneus semble stationnaire car il y a un changement tous les 4 mois pour tout le charroi, tandis que celle des pièces de rechange connaît une consommation plus élevée que celles des années précédentes suite à l'état vétuste du charroi.

/...

Les amortissements et l'assurance de tout le charroi sont directement comptabilisés au siège central, y compris ceux relatifs au charroi des succursales. Pour l'année 1986, le bilan n'enregistrera que la valeur résiduelle des autobus arrivés en 1983, le délai utile d'amortissement étant de 3 ans (taux = 30%).

B. Les produits d'exploitation.

Les recettes directes des lignes (157.800.000 en 1986, 175.900.000 en 1987 et 191.000.000 en 1988) n'augmentent^{pas} sensiblement, non pas seulement à cause de la concurrence des transporteurs privés mais aussi à cause du rôle plutôt social qu'économique que l'ONATRACOM doit remplir envers la population.

Les Bus ont un horaire précis et uniforme qui ne tient pas compte du taux de remplissage. Un autobus ne peut donc pas attendre une heure de temps pour avoir un effectif de passagers appréciable à bord comme le font les taxis privés.

Plusieurs contraintes obligent ONATRACOM à ne pas orienter uniquement les autobus vers les lignes plus rentables : le transport du courrier postal faiblement rémunéré à raison d'un forfait annuel de 1.000.000 Frw. depuis 1969, le transport des agents de l'Etat presque gratuit, le désenclavement des régions, etc....

Le transport urbain est faiblement tarifé à raison de 10 Frw. par agent de l'Etat, alors que les transporteurs privés exigent 50 Frw. par exemple sur le tronçon Nyamirambo-Kacyiru.

Les autres recettes proviennent des locations par les clients ou par les services publics pour l'Animation et l'Umuganda. Elles totalisent environ 10% des recettes totales.

C. Les détournements des convoyeurs.

Les convoyeurs avaient l'habitude de subtiliser une partie des recettes récoltées sur les lignes par l'utilisation des tickets blancs, falsifiés, ou imprimés par fraude, etc....

/....

Actuellement ils sont contrecarrés par un contrôle sérieux et organisé. Quand'il fut instauré en 1981, les recettes journalières passèrent de 90.000 à 150.000 Frw. Nul doute que le contrôle se **révélera** de plus en plus efficace. Il sera renforcé pour les années à venir et c'est pourquoi dans le budget d'équipement il est prévu deux jeeps camionnettes de contrôle (2.000.000 Frw.).

/...

2. Exploitation Garage Diesel :

695.359 Essence
562.537 Diesel

A. Les charges d'exploitation

La mission du Garage Diesel est d'assurer la réparation et l'entretien des autobus de l'office. Souvent aussi quelques services publics lui confient leurs camions à moteur Diesel pour faire des travaux d'entretien.

Les consommations en pièces de rechange et autres consommations diverses des autobus sont enregistrées au compte de l'activité des transports en commun. Les consommations directement consommées au Garage sont par exemple le lubrifiant pour les vidanges et graissages (5.000.000 en 1986, 5.500.000 en 1987, et 6.000.000 en 1988). *6.750.444 pour Diesel
8.344.308 pour Essence.*

Les frais du personnel sont directement imputés au Garage (8.200.000 en 1986, 8.500.000 en 1987, et 8.800.000 en 1988).

Notons aussi que les garages des succursales sont considérés comme des "Garage Diesel" car 90% environ de leurs travaux sont de nature "Diesel".

B. Les produits d'exploitation

La main-d'oeuvre "Réparation Bus" est prise en recette comme produit d'exploitation au Garage Diesel, et prise en dépense comme charge d'exploitation pour l'activité des Transports en Commun. Elle est respectivement prévue à 13.500.000 en 1986, 15.000.000 en 1987, et 16.500.000 en 1988.

Il ne nous a pas été possible ici de chiffrer les résultats que va enregistrer le Garage Diesel suite à l'utilisation des nouvelles installations dans le nouveau bâtiment en cours de construction. L'efficacité éventuelle ne pourra être constatée qu'au cours du suivi du budget.

3. Exploitation Garage Essence

A. Les charges d'exploitation

La mission du Garage Essence est d'assurer la réparation des véhicules des services publics.

Le problème qui se pose est la gamme de marques de ces véhicules officiels pour lesquels des difficultés d'approvisionnement en pièces de rechange existent chez les représentants des différentes marques sur le marché local.

Les achats des pièces de rechange s'élèvent à 8.111.756 en 1983, et sont prévues respectivement à 8.500.000, 9.000.000, et 9.500.000 pour les années 1986, 1987, et 1988.

D'autres charges plus élevées sont constituées par les salaires des mécaniciens prévus respectivement à 8.550.000, 8.800.000, et 9.050.000 pour 1986, 1987, et 1988.

Le Garage Essence utilise le matériel et l'outillage très vieux datant du temps de la Mécanisation. Dans le budget d'équipement, il est prévu un montant de 5.000.000 pour le renouvellement des installations "Elevateurs d'auto" et l'acquisition d'un outillage spécialisé.

B. Les produits d'exploitation

Les produits d'exploitation du Garage Essence sont les ventes fournitures de ces pièces de rechange achetées et la main-d'oeuvre.

Le total de ces produits était de 22.785.158 en 1984, il est prévu respectivement à 28.000.000, 28.800.000 et 29.850.000 pour les années 1986, 1987, 1988.

Des études de rentabilité du Garage Essence sont envisagées pour tenter de trouver d'autres mesures qui permettraient de rentabiliser davantage ce secteur.

C. Problème de fond de la rentabilité du garage Essence

Le problème de fond réside dans la gamme des véhicules officiels dont l'ONATRACOM est obligé d'assurer les réparations. Il doit acheter les pièces de rechange et s'équiper d'un outillage spécialisé et approprié.

Des fois alors l'office signe pour accord sur le bon de commande pour autoriser un véhicule à subir des réparations à l'extérieur.

Si la trésorerie de l'office le permettait, chaque marque disposerait de son outillage spécialisé. Avec des changements de modèle et de technique la reconversion des mécaniciens de l'ONATRACOM ne manquerait pas de poser quelques problèmes.

La clé de la solution de ce problème a été souvent discutée et proposée par une commission créée au Ministère des Finances et de l'Economie. Il s'agit de se limiter à deux ou trois marques de véhicules de l'Etat. Dans ce cas, l'ONATRACOM pourrait acquérir à un coût raisonnable un stock minimum des pièces de rechange de consommation courante, et s'équiper d'un outillage correspondant à la marque.

4. Exploitation Gare - routière

A. Les charges d'exploitation :

La gestion de la Gare routière a été confiée à l'ONATRACOM "en tant que principal utilisateur" (cfr. Discours d'inauguration de la Gare du Ministre des Transports et des Communications).

Le bâtiment n'appartient pas à l'office. C'est dire donc que celui-ci ne supporte pas les charges d'amortissements. Cependant l'ONATRACOM est obligé d'y consentir des dépenses d'entretien, de réparation et d'investissement.

En 1983, une somme de 2.808.556 a été décaissée pour l'asphaltage.

D'autres travaux s'imposent comme :

- La construction des latrines publiques (estimée à 3.000.000 en 1986),
- L'aménagement des couloirs des taxis, la réfection de la barza, les travaux de réparation de la toiture... (prévues à 5.000.000 en 1987).

B. Les produits d'exploitation

Les produits d'exploitation de la Gare proviennent :

- de la location du Restaurant-Bar à raison de 101.000 par mois, soit 1.212.000 par an
- de la taxation du parking à raison de 100 FRW par taxi

Les recettes ont atteint la somme de 5.502.151 en 1984. Elles sont prévues respectivement à 5.500.000, 6.000.000, et 7.000.000 pour 1986, 1987. et 1988.

- La location du comptoir de vente de journaux, à raison de 3.000 FRW par mois.

5. Exploitation Minibus transférés

A. Les charges d'exploitation

En date du 4 décembre 1981, le Comité Central du M.R.N.D. a décidé/déssaisir^{de} les services publics de leurs minibus destinés au transport de leurs agents pour les donner à l'ONATRACOM. Ils ont été enregistrés dans le plan comptable sous le nom de "Minibus transférés" et ont une section à part dans l'activité d'exploitation de l'ONATRACOM.

Le délai d'amortissement est maintenant dépassé. Ils sont vieux, et ne seront plus repris par conséquent après l'année 1986.

Vu leur vétusté, les travaux de réparation coûteront cher. Il est prévu un montant de 3.650.000 en 1986, et au 31 décembre de cette année, il seront déclassés. Des possibilités de **reconversion de ces chauffeurs qui étaient** affectés à ces minibus transférés (salaires prévues à 1.440.000 en 1986) seront envisagées.

B. Les produits d'exploitation

Les minibus s'étant avérés efficaces dans certaines circonstances, l'ONATRACOM en a acheté deux en 1983 pour maintenir sa clientèle. Deux autres^{sont} prévus dans le budget d'équipement pour l'année 1986 (4.800.000).

Les recettes à percevoir sont très maigres, soit de 1.200.000 en 1986.

6. Exploitation autres services techniques

Les autres services techniques sont normalement inclus dans les services généraux. Mais pour plus de clarté dans des études de rentabilité, il a été jugé utile de les isoler. Il s'agit de la Presseuse à plaques, de la Grue TADANO, et du camion Dépanneur.

A. La Presseuse à plaques

La presseuse à plaques a fait des entrées exceptionnelles de l'ordre de 29.502.000 en 1983 à l'occasion des changements de plaques des véhicules privés. Il n'en a pas été ainsi pour l'année 1984, au cours de laquelle le système de location de la plaque a été instauré. Les recettes se sont élevées à 6.901.600 pour cette année, y compris les montants facturés à la fin de l'année 1983.

Autrement la recette annuelle a été de 2.000.000 en 1984. Elle est reportée pour les années suivantes.

Les consommations à prévoir sont de l'ordre de 1.000.000, car une grosse commande des matières a été livrée à l'ONATRACOM en 1984.

B. La grue TADANO

La Grue TADANO, utilitaire pour l'ONATRACOM en cas de dépannage, est normalement sous-location aux entrepôts de MAGERWA. Ceux-ci ayant acquis leurs propres grues, souvent celle de l'ONATRACOM est en chômage. Les recettes prévues sont en baisse, et sont respectivement de 1.000.000, 800.000, et 600.000 pour les années 1986, 1987, et 1988.

La Grue subit les travaux d'entretien au Garage Diesel de l'ONATRACOM. Les charges d'exploitation sont respectivement prévues à 1.000.000, 1.100.000, et 1.200.000 pour 1986, 1987, et 1988.

C. La Dépanneuse

Les activités de la dépanneuses sont complémentaires à celles de la Grue. En cas de dépannage, la grue soulève et met sur la route un bus accidenté, tandis que la dépanneuse le remorque jusqu'à l'endroit indiqué.

Les charges d'exploitation de la dépanneuse sont respectivement prévues à 600.000, 650.000, et 700.000 en 1986, 1987, et 1988.

Concernant l'augmentation des produits de cette rubrique, l'ONATRACOM étudie avec le MINIFINECO comment dépanner les épaves de véhicules officiels destinés à la vente aux enchères. L'ONATRACOM étendra également cette activité aux clients privés.

7. Services généraux

A. Les charges d'exploitation.

Les charges d'exploitation sont les charges communes aux services administratifs. Une part importante de ces charges est constituée également par les frais de véhicule de service comme en témoignent les résultats suivants :

10.582.932 et 12.105.240 pour 1983 et 1984. Elles sont prévues respectivement à 12.180.000., 13.145.000; et 14.370.000 en 1986, 1987, et 1988.

Les salaires des agents de bureau occupent la 1ère place. Les prévisions sont respectivement de 23.100.000, 23.650.000, et 24.400.000 en 1986, 1987, et 1988.

B. Les produits d'exploitation

Les produits d'exploitation sont les ventes occasionnelles de carburant, de lubrifiant, de pièces de rechange, d'autres ventes et récupérations diverses. Les résultats furent de 3.433.203 et 4.678.812 en 1983 et 1984. Les prévisions sont de l'ordre de 5.600.000, 6.100.000, et 5.000.000 en 1986, 1987, et 1988.

L'ONATRACOM envisage d'accroître ses recettes par les produits de publicité. A cette fin, il se propose ^{de} contacter les sociétés commerciales en vue d'examiner ensemble les possibilités d'exploiter ce secteur dans des conditions mutuellement avantageuses.

SECTION II. LES SUCCURSALES.

1. Succursale de BUTARE.

La succursale de BUTARE dispose actuellement de 7 Bus, qui desservent 8 lignes (Voir en annexe: Exploitation des transports en commun par bus basés à Butare).

Les consommations de carburant ont été calculées sur base du nombre de km à parcourir et les prix actuels. Elles sont prévues à 9.700.000 pour toutes les années.

Les frais de mission de chauffeurs et convoyeurs, respectivement de 1.200.000, 1.250.000, et 1.300.000 pour les années 1986, 1987, et 1988.

Les frais du personnel (chauffeurs et convoyeurs) sont prévues à 1.850.000, 2.000.000, 2.200.000 pour 1986, 1987, et 1988.

Le Garage est considéré comme Diesel car sa mission est d'assurer l'entretien et la réparation des autobus. Ainsi donc, les salaires des mécaniciens et de leurs aides, prévues à 1.625.000, 1.725.000, 1.825.000 pour les années 1986, 1987, et 1988 sont imputés uniquement au Garage Diesel.

Cependant, lorsque le Garage assure la réparation des véhicules officiels légers de l'Etat, il a la mission du garage Essence, et le compte d'exploitation qui ^{en}registre les fournitures et les recettes est désigné comme tel.

Les prévisions des fournitures de la partie Essence du Garage de Butare sont respectivement de l'ordre de 460.000, 485.000, et 530.000 pour les années 1986, 1987, et 1988. Les recettes correspondantes sont prévues à 1.500.000, 1.700.000, et 1.900.000.

Les prévisions de recettes des Transports en Commun augmentent un peu par rapport aux résultats des années antérieures et sont prévues à 23.315.000, 24.370.000, et 25.425.000 pour les années 1986, 1987, et 1988.

Pour les services généraux, il s'agit comme charges élevées des consommations d'eau et d'électricité (300.000, 320.000, et 340.000 pour 1986, 1987, et 1988), des frais du personnel de bureau (700.000, 830.000, et 860.000 pour 1986, 1987, et 1988).

2. Succursale CYANGUGU.

La succursale de CYANGUGU dispose de 4 Bus et de la Vedette MUHABURA qui, lorsqu'elle est en bon état, assure la liaison CYANGUGU-GISENYI.

Pour les Transports en Commun, il s'agit des lignes CYANGUGU-BUTARE, CYANGUGU-BUGARAMA-BUGUMYA, et CYANGUGU-KIBUYE.

Les consommations du carburant ont été prévues respectivement à 5.000.000, 5.200.000, et 5.400.000 pour les années 1986, 1987, et 1988. On envisage de renforcer la ligne CYANGUGU-BUTARE après les travaux d'asphaltage. Les prévisions de recettes correspondantes s'élèvent à 15.065.000, 16.620.000, et 16.675.000.

Les frais de mission des chauffeurs et des convoyeurs ont une large part dans les charges d'exploitation de l'ordre de 950.000, 970.000, et 1.000.000 tandis que les salaires des chauffeurs et convoyeurs sont de l'ordre de 1.550.000, 1.600.000, et 1.650.000 pour les années 1986, 1987, et 1988.

Il est prévu respectivement 502.000, 533.000, et 568.000 en ce qui concerne les matières et fournitures consommées pour le côté "Diesel", et 350.000, 375.000, et 410.000 pour le côté "Essence" pour 1986, 1987, et 1988.

Les prévisions de recettes respectives sont de 1.480.000, 1.540.000, et 1.650.000 pour le côté "Diesel", et de 300.000, 400.000, 500.000 pour le côté "Essence".

La vedette MUHABURA sera en sa dernière année opérationnelle en 1986. Les charges totales s'élèvent à 4.137.804 dans les prévisions dont 2000 plus grand reviennent au carburant, avec une consommation moyenne de 600 litres par voyage. Les prévisions de recettes sont chiffrées à un forfait de 3.000.000.

3. Succursale RUHENGARI.

La succursale de RUHENGARI, dispose de 6 Bus. C'est une succursale qui exploite des lignes très rentables comme: RUHENGARI-GITARAMA via NGORORERO et via NDIZA, RUHENGARI-KIGALI.

Les charges les plus élevées sont les consommations de carburant prévues à 11.100.000, pour chacune des trois années.

Les frais de mission des chauffeur et convoyeurs s'élèvent à 700.000, 750.000, et 800.000, et les salaires à 2.160.000, et 2.400.000 pour les prévisions des années 1986, 1987, et 1988, Les prévisions de recettes des Transports en Commun sont de l'ordre de 30.165.000, 32.220.000, et 34.275.000 pour la même période.

Le Garage de RUHENGARI est l'un des garages des succursales plus opérationnels.

Du côté "Diesel" le total des charges s'élève à 2.528.000, 2.640.000, et 2.728.000 contre les produits de 2.050.000, 2.160.000, et 2.370.000 pour les années 1986, 1987, et 1988.

Le côté "Essence" réalise ^{un} petit bénéfice, les charges prévisionnelles totales sont de 297.000, 349.000, 409.500 contre les produits prévisionnels de 800.000, 1.000.000, et 1.200.000 pour les années 1986, 1987, et 1988.

4. Succursale de GISENYI.

La succursale de GISENYI dispose de trois bus qui desservent 3 lignes. Elle a aussi la vedette NYUNGWE.

Les matières et fournitures consommées des Transports en Commun s'élèvent à 12.220.000, 12.835.000, et 12.650.000 contre les recettes prévisionnelles respectivement de 14.415.000, 14.870.000, et 15.325.000 pour les années 1986, 1987, et 1988.

Les charges s'élèvent à 1.577.000, 1.638.000, et 1.713.000 du côté Diesel, et de 308.000, 351.000, et 393.000 du côté Essence, contre les recettes prévisionnelles de 1.040.000, 1.100.000, et 1.320.000 du côté Diesel, et de 600.000, 800.000, et 1.000.000 du côté Essence pour les années 1986, 1987, et 1988. La rentabilité est entravée par les frais du personnel qui sont respectivement prévues à 1.260.000, 1.280.000, et 1.320.000.

La vedette NYUNGWE connaîtra le même sort que sa voisine MUHABURA de CYANGUGU. Elles seront hors usage vers fin 1986.

5. Succursale de BYUMBA.

La succursale de BYUMBA a 3 bus qui desservent 3 lignes. Les charges des Transports en Commun sont prévues à 9.285.000, 9.790.000, et 10.775.000, contre les produits de 9.445.000, 10.120.000, et de 10.745.000 pour les années 1986, 1987, et 1988. Les consommations du carburant sont élevées et sont prévues à 3.500.000, 3.700.000 et 3.900.000.

Le budget d'investissement ou le budget d'équipement et autres dépenses est présenté en un seul tableau balancé par l'utilisation des fonds propres et des fonds de l'étranger. Pour ces derniers il s'agit des prêts ou des dons

Section I: Utilisation des fonds propres:

1. Acquisition du matériel roulant:

L'ONATRACOM envisage d'acquérir pour 1986

- a) -√ Deux véhicules de service (2.800.000)
- b) -√ Une voiture de Direction en remplacement de celle amortie, datant de 1981 (2.500.000)
- c) -√ Deux minibus des Transports en Commun (4.600.000)
- d) - Deux camionnettes pour renforcer le contrôle sur les lignes (2.800.000)
- e) -√ Deux autobus: l'ONATRACOM s'est décidé à s'acheter lui-même deux autobus par an (16.000.000)

2. Acquisition des équipements.

- a) -X Acquisition d'un mini-ordinateur (2.500.000) pour améliorer son système de gestion, de vérification des tickets, de gestion de stocks, de comptabilité générale pour la publication des états financiers, l'étude de rentabilité de lignes etc....
- b) - Renouvellement de l'installation téléphonique avec des extensions dans tous les bureaux (1.500.000).
- e) - Equipement et outillage du Garage Essence (5.000.000).

3. Logements du personnel:

- a) - Prêts pour construction (5.000.000). Depuis 1981, l'ONATRACOM accorde des prêts pour construction aux agents sous-statut et sous-contrat à concurrence d'un forfait de 5.000.000 par an.
- b) Acquisition de logements de la Caisse Hypothécaire.

L'année 1986 sera **benéficaire** pour les agents de l'ONATRACOM car le problème de logements qui se pose uniquement à cet établissement public comparativement à d'autres, aura partiellement une solution. L'ONATRACOM dispose aussi d'une parcelle à Kacyiru qu'il compte valoriser dans **l'avenir**.

4. Extension du bureau administratif.

Le personnel administratif travaille dans des bureaux très étroits. La salle de réunion est devenue le bureau de distribution des tickets. Dans tous les bureaux les dossiers sont entassés pêle-mêle.

C'est pourquoi, il a été **envisagé** une extension du bâtiment administratif, estimée à 10.000.000 FRW.

Section II: Utilisation des fonds étrangers.

Il s'agit d'un don estimé à 650.000.000 FRW à négocier. Il permettra à l'office de remplacer le charroi actuel et les deux bateaux, de construire des garages et maisons d'habitation dans les chef-lieux de Préfecture où l'ONATRACOM n'est pas représenté à savoir KIBUYE, GIKONGORO, GITARAMA, ET CYANGUGU.

CHAPITRE III: BUDGET DE TRESORERIE.

Section unique: Le budget de trésorerie.

La trésorerie de l'office n'a jusqu'à présent pas permis d'acheter les pièces de rechange et les pneus nécessaires pour les autobus. Il a fallu recourir de tout temps à une intervention extérieure à l'ONATRACOM.

Cependant, ces derniers temps l'ONATRACOM a dû s'approvisionner en pneus sur le marché local en utilisant ses propres fonds. Il envisage également, avec ses propres fonds, l'importation de quelques pièces de rechange de consommation courante dont le stock est épuisé.

Un stock estimé à 70 Millions de francs Rwandais en pièces de rechange importées à utiliser au cours des trois prochaines années est prise en recette pour équilibrer le budget de trésorerie.

Actuellement, la trésorerie de l'ONATRACOM connaît une nette amélioration, mais malgré cette situation, l'office ne peut pas voler de ses propres ailes.

Les postes du budget d'investissement ne pourront pas être exécutés en un seul coup. L'acquisition de deux autobus (16.000.000), et l'extension du bâtiment administratif (10.000.000) sont respectivement prévues pour les années 1987, et 1988.

1100

The following is a list of the
 names of the persons who
 were present at the
 meeting held on the
 10th day of
 the month of
 1900.

1100

I. SIEGE DE KIGALI

1. CHARGES ET PERTES PAR NATURE

II. EXPLOITATION DES TRANSPORTS EN COMMUN PAR AUTOBUS BASES A KIGALI.

DESIGNATION DES CHARGES	EXPLOITATION		VARIATION	%	PREVISIONS		
	1983	1984			1986	1987	1988
<u>MATIERES ET FOURNITURES CONSOMMEES</u>							
Consommation carburant	58.584.886	75.039.555	+16.454.669	28	114.000.000	123.700.000	134.500.000
Consommation lubrifiant	36.102.434	44.701.318	+ 8.598.884	24	60.000.000	67.500.000	75.000.000
Equipement chauffeurs et Convoyeurs	1.754.805	2.979.484	+ 1.224.679	70	4.000.000	4.500.000	5.000.000
Pièces de rechange	-	-	-	-	500.000	600.000	800.000
Pneus et chambres à air	11.136.806	11.335.776	+ 198.970	2	15.000.000	16.000.000	18.000.000
Dépenses d'entretien et de réparation (Sièges)	9.079.453	14.666.570	+ 5.587.117	62	32.000.000	32.000.000	32.000.000
Frais divers d'exploitation	392.631	-	- 392.631	100	1.000.000	1.500.000	2.000.000
<u>AUTRES SERVICES CONSOMMES</u>	118.757	1.356.407	+ 1.237.650	1042	1.500.000	1.630.000	1.700.000
Main-d'oeuvre réparation bus par gar. Dies.	14.439.764	21.705.046	+ 7.265.282	50	23.210.000	25.250.000	26.710.000
Restitution aux pass. en cas de panne	9.365.796	12.593.827	+ 3.228.031	34	13.500.000	15.000.000	16.500.000
Gardiennage et dépannage	20.085	53.560	+ 33.475	167	80.000	100.000	80.000
Transports pour exploitation bus	94.530	80.459	- 14.071	15	100.000	120.000	100.000
Frais de mission chauff. , Conv. et Contr.	-	-	-	-	30.000	30.000	30.000
<u>CHARGES ET PERTES DIVERSES</u>	4.959.353	8.977.200	+ 4.017.847	81	9.500.000	10.000.000	10.000.000
Dedommagement victimes accidents autobus	9.873.780	7.142.192	- 2.731.588	28	7.000.000	7.000.000	7.000.000
<u>FRAIS DU PERSONNEL</u>	9.873.780	7.142.192	- 2.731.588	28	7.000.000	7.000.000	7.000.000
Salaires Chauffeurs, Convoyeurs, Contrôleurs	8.470.981	13.335.330	+ 4.864.349	57	15.150.000	16.150.000	17.150.000
Heures supplémentaires contrôleurs bus	8.359.325	13.201.366	+ 4.842.041	58	15.000.000	16.000.000	17.000.000
<u>AMORTISSEMENTS ET ASSURANCES</u>	111.656	133.964	+ 22.308	20	150.000	150.000	150.000
Amortissement autobus et Minib. (Autocours.)	38.461.717	69.800.201	+ 31.338.484	81	65.635.000	108.889.000	116.500.000
Assurance	36.070.757	64.225.346	+ 28.154.589	78	59.135.000	95.889.000	97.000.000
(Autocours.)	2.390.960	5.574.855	+ 3.183.895	133	6.500.000	13.000.000	19.500.000
<u>TOTAL</u>	129.831.128	187.022.324	+ 57.191.196	44	224.995.000	280.989.000	301.860.000

1.2 Exploitation Garage DIESEL

Désignation des charges	Exploitation 1983	Exploitation 1984	Variation		Prévisions 1986	Prévisions 1987	Prévisions 1988
			+	%			
<u>MATIERES ET FOURNITURES CONSOMMEES</u>							
Consommation carburant	5.443.004	6.747.373	+ 1.304.369	24	7.370.000	7.960.000	8.830.000
Consommation lubrifiant	706.942	481.842	- 225.100	31	500.000	580.000	650.000
Consommation pièces de rechange	3.377.374	4.796.422	+ 1.419.048	42	5.000.000	5.500.000	6.000.000
Pneus et chambres à air	400.608	111.310	- 289.298	72	20.000	30.000	30.000
Équipement mécaniciens	11.000	-	- 11.000	100	350.000	350.000	400.000
Consommations diverses	235.250	303.238	+ 67.988	28	1.000.000	1.000.000	1.200.000
	711.830	1.054.561	+ 342.731	48	510.000	520.000	520.000
<u>AUTRES SERVICES CONSOMMES</u>	344.840	411.450	+ 66.610	19	500.000	500.000	500.000
Prais de remorquage et dépannage	4.000	4.000	0	0	10.000	20.000	20.000
Prais de mission mécan. et aide-méc.	340.840	407.450	+ 66.610	19	500.000	500.000	500.000
<u>CHARGES ET PERTES DIVERSES</u>							
Matériel, outillage et équipem. Garage	-	-	-	-	250.000	250.000	250.000
Matériel et outillage anti-incendie	-	-	-	-	100.000	100.000	100.000
Logement d'extincteur	-	-	-	-	100.000	100.000	100.000
	-	-	-	-	50.000	50.000	50.000
<u>PREAIS DU PERSONNEL</u>	7.073.366	7.644.662	+ 571.296	8	8.200.000	8.500.000	8.800.000
Salaires mécaniciens et aide-méc.	6.814.950	7.476.973	+ 662.023	9	8.000.000	8.250.000	8.500.000
Heures supplémentaires	258.416	167.689	- 90.727	35	200.000	250.000	300.000
<u>AMORTISSEMENTS (GARAGE KIGALI + SUCCURS.)</u>	3.640.133	3.815.336	+ 175.203	9	6.228.000	4.708.000	4.708.000
Outillage	1.912.199	2.087.402	+ 175.203	9	2.500.000	2.500.000	2.500.000
Bâtiments Kigali	290.349	- 290.349	- 290.349	-	2.290.000	2.000.000	2.000.000
Bâtiments Succursales	1.437.585	1.437.585	-	-	1.438.000	208.000	208.000
T O T A L	16.501.343	18.618.821	+ 2.117.478	13	22.558.000	21.938.000	23.108.000

1.3. Exploitation Garage Essence

Désignation des charges	Exploitation 1983	Exploitation 1984	Variation	%	Prévisions	
					1986	1987
MATIERES ET FOURNITURES CONSOMMEES						
- Consommation du carburant	10.979.157	12.293.027	+ 1.313.870	12	13.150.000	14.200.000
- Consommation lubrifiant	694.247	836.252	257.995	37	500.000	550.000
- Pièces de rechange	1.754.298	1.723.634	30.664	1	1.800.000	1.900.000
- Pneus et chambres à air	6.113.758	8.111.756	+ 1.997.999	32	8.500.000	9.000.000
- Equipement mécaniciens	1.574.730	1.540.056	34.674	2	1.700.000	2.000.000
- Consommations diverses	77.000	127.242	50.242	65	150.000	150.000
-	765.124	354.087	411.037	53	500.000	600.000
-	34.920	332.480	297.560	852	380.000	370.000
- Frais de dépannage	420	-	420	100	10.000	10.000
- Facturation M.O. par l'extérieur	3.000	272.930	269.930	8997	300.000	300.000
- Frais de mission mécaniciens	31.500	59.550	28.050	89	70.000	60.000
CHARGES ET PERTES DIVERSES						
- Chargement d'extincteur	-	-	-	-	650.000	650.000
- Matériel et outillage anti-incendie	-	-	-	-	50.000	50.000
- Matériel, outillage et équip. Garage	-	-	-	-	100.000	100.000
-	-	-	-	-	500.000	500.000
FRAIS DU PERSONNEL						
- Salaires mécaniciens	7.708.036	7.994.792	286.756	4	8.550.000	8.800.000
- Heures supplémentaires	7.652.355	7.993.292	340.937	4	8.500.000	8.750.000
-	55.681	1.500	54.181	97	50.000	50.000
-	1.055.392	1.008.229	47.163	4	1.060.000	1.200.000
AMORTISSEMENTS						
- Outillage	195.331	148.168	47.163	5	200.000	1.200.000
- Bâtiments Kigali	860.061	860.061	-	-	860.000	1.200.000
Totaux	19.777.505	21.628.528	+ 1.851.023	9	23.790.000	25.220.000
						26.220.000

1...

1.4. Exploitation Gare Routière.

Désignation des charges	Exploi- tation 1983	Exploi- tation 1984	Variation	%	Prévisions 1986	Prévisions 1987	Prévisions 1988
<u>MATIERES ET FOURNITURES CONSOMMEES</u>							
- Achat matériel d'équipement	13.200	280.354	+ 267.154	2023	515.000	515.000	515.000
- Equipement pers. Gare Routière	13.200	280.354	+ 267.154	2023	500.000	500.000	500.000
<u>AUTRES SERVICES CONSOMMES</u>							
- Autres frais d'équip. et d'entretien	2.868.891	-	- 2.868.891	100	3.500.000	5.200.000	300.000
- Constr. latrines et aménag. parking	2.868.891	-	- 2.868.891	100	500.000	200.000	300.000
<u>FRAIS DU PERSONNEL</u>							
- Jardiniers, zamu et portiers	-	283.812	+ 283.812	-	3.000.000	5.000.000	-
- Total	2.882.091	564.166	- 2.317.925	80	4.365.000	6.085.000	1.205.000

1.5. Exploitation Minibus transférés

Désignation des charges	Exploi- tation 1983	Exploi- tation 1984	Variation	%	Prévisions 1986	Prévisions 1987	Prévisions 1988
<u>MATIERES ET FOURNITURES CONSOMMEES</u>							
- Consommation du carburant	9.310.811	8.176.597	- 1.134.214	12	3.650.000	-	-
- Consommation lubrifiant	5.504.437	4.328.529	- 1.175.908	21	2.000.000	-	-
- Pièces de rechange	715.290	659.634	- 55.656	7	150.000	-	-
- Pneus et chambre à air	1.726.367	2.362.681	+ 636.314	36	1.000.000	-	-
- Consommations diverses	1.144.285	576.353	- 567.932	49	300.000	-	-
<u>AUTRES SERVICES CONSOMMES</u>							
- M.O. réparation par Garage Essence	220.432	249.400	+ 28.968	13	200.000	-	-
- Frais de dépannage	1.104.336	1.607.984	+ 503.648	46	815.000	-	-
- Frais de miss. chauff. et convoyeurs	964.043	1.595.744	+ 631.731	66	800.000	-	-
<u>CHARGES ET PERTES DIVERSES</u>							
- Pertes d'exploitation	850	2.600	+ 1.750	206	5.000	-	-
<u>FRAIS DU PERSONNEL</u>							
- Salaires chauffeurs et convoyeurs	139.443	9.640	+ 129.804	93	10.000	-	-
- Total	3.310.437	2.348.216	- 962.221	29	1.440.000	-	-
- Total	3.310.437	2.348.216	- 962.221	29	1.440.000	-	-
- Total	13.725.584	12.132.797	- 1.592.787	12	5.905.000	-	-

/...

1.7. Exploitation autres services techniques

Désignation des charges	Expl. 1983	Expl. 1984	Variation		Prévisions 1986	Prévisions 1987	Prévisions 1988
				%			
<u>MATIERES ET FOURNITURES CONSOMMES</u>							
Fournitures de la presseuse à plaques	22.656.847	5.176.200	17.480.647	77	2.600.000	2.750.000	2.900.000
Consommation TADANO	22.656.847	5.176.200	17.480.647	77	1.000.000	1.000.000	1.000.000
Consommations dépanneuse NISSAN	-	-	-	-	1.000.000	1.100.000	1.200.000
	-	-	-	-	600.000	650.000	700.000
TOTAL	22.656.847	5.176.200	17.480.647	77	2.600.000	2.750.000	2.900.000

1.7. Services généraux

Designation des charges	Expl. 1983	Expl. 1984	Variation %	Prévisions 1986	Prévisions 1987	Prévisions 1988
<u>MATIERES ET FOURNITURES CONSOMMEES</u>						
Eau et électricité bureaux et garages	4.865.555	8.848.247	+398.691	6.730.000	7.480.000	7.980.000
Eau et électricité habitation du Directeur	1.163.634	1.202.510	+ 38.876	1.570.000	1.900.000	2.000.000
Eau et électricité bureau et tickets bus	180.272	162.970	- 17.302	180.000	180.000	180.000
Fournitures de bureau et tickets bus	2.328.420	2.359.998	+ 31.578	3.500.000	3.600.000	3.700.000
Documentation générale	206.791	146.110	- 60.681	200.000	200.000	300.000
Petit outillage d'entretien	40.960	-	- 40.960	50.000	50.000	50.000
Fournitures à répartir	376.299	694.851	+318.552	700.000	750.000	750.000
Entretien mobilier, machines bureau et bâtim.	128.940	131.868	+ 2.928	300.000	400.000	500.000
Entretien garages et stations de pompage	440.240	149.910	-290.330	300.000	400.000	500.000
<u>AUTRES SERVICES CONSOMMES</u>						
Frais véhicules de service(carb. et lubrif. (pièces de rech. (rép. M.O.)	10.582.932	12.105.240	+1552308	12.180.000	13.145.000	14.370.000
Frais de mission personnel admin. + cadre	5.811.042	6.609.175	+798.133	7.000.000	8.000.000	9.000.000
9) Loyer habitation du Directeur	1.786.054	1.359.206	-426.848	1.600.000	1.700.000	1.800.000
Loyer personnel cadre	810.000	1.540.000	+ 700.000	1.440.000	1.440.000	1.440.000
Frais de P.T.T.	213.068	293.199	+ 80.131	300.000	350.000	400.000
Frais de Banque	448.497	58.004	-390.493	100.000	100.000	100.000
Emoluments Commissaires	170.000	45.000	- 25.000	70.000	70.000	70.000
Jetons de présence	16.500	12.000	- 4.500	20.000	25.000	30.000
Dons cotisations et libéralités	17.760	10.235	- 7.525	30.000	30.000	30.000
Frais généraux d'exploitation	171.658	116.285	- 55.373	120.000	130.000	150.000
M.O. réparation veh. de service par gar.ESSENCE	1.277.773	1.412.136	+134.363	1.000.000	800.000	850.000
Voyages à l'étranger				500.000	500.000	500.000
<u>S/TOTAL A REPORTER</u>	15.448.418	20.953.487	+5505069	18.910.000	20.625.000	22.350.000

17. SERVICE GENERAUX (SUITE)

-26-

DESIGNATION DES CHARGES	EXPLOITATION 1983	EXPLOITATION 1984	VARIATION	PREVISIONS 1986	PREVISIONS 1987	PREVISIONS 1988
REPORT	-	-	-	18.910.000	20.625.000	22.350.000
<u>CHARGES ET PERTES DIVERSES</u>	<u>602.927</u>	<u>2.722.129</u>	<u>+ 2.722.129</u>	<u>3.640.000</u>	<u>4.260.000</u>	<u>4.880.000</u>
Frais de représentation	69.995	197.629	+ 127.634	200.000	250.000	300.000
Intérêts à payer	-	-	-	100.000	100.000	100.000
Frais Animation + Umuganda	302.332	33.188	- 269.144	500.000	550.000	600.000
Frais de manutention	-	159.057	+ 159.057	100.000	100.000	100.000
Frais de douane	-	32.390	+ 32.390	150.000	150.000	150.000
Frais pour la Cantine	16.411	76.606	+ 60.195	90.000	110.000	130.000
Assurance véhicule de service	214.189	2.223.289	+ 2.009.094	2.500.000	3.000.000	3.500.000
<u>AMORTISSEMENT</u>	<u>8.184.069</u>	<u>7.622.708</u>	<u>-</u>	<u>11.700.000</u>	<u>11.500.000</u>	<u>11.500.000</u>
Maisons d'habitation et équipements	-	-	-	2.500.000	2.500.000	2.500.000
Véhicules de service, matériel et mobilier de bureau	8.184.069	7.622.708	- 561.361	9.200.000	9.000.000	9.000.000
<u>FRAIS DU PERSONNEL ADMINISTRATIF ET AUTRES</u>	<u>24.614.996</u>	<u>22.634.257</u>	<u>- 1.980.739</u>	<u>30.050</u>	<u>30.700.000</u>	<u>31.550.000</u>
<u>FRAIS DU PERSONNEL</u>	<u>17.995.263</u>	<u>21.535.171</u>	<u>+ 3.539.908</u>	<u>22.500.000</u>	<u>23.000.000</u>	<u>23.700.000</u>
Salaires bruts personnel administratif+Gad.	398.968	546.279	+ 147.311	600.000	650.000	700.000
Heures supplémentaires Pers. administratif	5.589.581	322.679	- 5.266.902	1.500.000	1.600.000	1.700.000
Charges sociales et autres charges du-Pers.	194.000	66.000	- 128.000	1.000.000	1.000.000	1.000.000
Indemnités de Caisse pour les Sous-Compt.	437.184	164.128	- 273.056	450.000	450.000	450.000
Indemnités de lait pour les mécaniciens	-	-	-	4.000.000	4.000.000	4.000.000
Soins médicaux	-	-	-	4.000.000	4.000.000	4.000.000
TOTAL	33.401.992	32.979.094	- 422.898	64.300.000	67.085.000	70.280.000

2. Produits et profits par nature.

Désignation des produits	Expl. 1983	Expl. 1984	Variation %	Prév. 1986	Prévis. 1987	Prév. 1988
<u>EXPLOITATION DES TRANSPORTS EN COMMUN AUTOBUS</u>						
Recettes directes sur les lignes	104.505.552	128.555.703	+24.050.151	137.800.000	145.900.000	151.000.000
Location bus clients, Umuganda, Animation	58.891.538	103.658.195	+44.766.657	110.000.000	115.000.000	118.000.000
Transports sur réquisitoires	43.618.215	24.278.730	-19.339.485	44.27.000.000	30.000.000	32.000.000
Vente cartes de circulation agents de l'Etat	1.995.799	618.778	-1.377.021	69.700.000	800.000	100.000
<u>EXPLOITATION GARAGE DIESEL</u>						
Main-d'oeuvre réparation bus transports en Com.	9.864.595	13.879.055	+ 4.014.460	41.15.000.000	16.600.000	18.200.000
Recettes directes garage DIESEL	9.365.796	12.593.827	+ 3.228.031	34.13.500.000	15.000.000	16.500.000
<u>EXPLOITATION GARAGE ESSENCE</u>						
Main-d'oeuvre réparation minibus transférés	1.498.799	1.285.228	- 213.571	14.1.500.000	1.600.000	1.700.000
Recettes directes garage ESSENCE	17.284.624	22.785.158	+ 5.500.534	32.22.800.000	22.800.000	23.850.000
<u>EXPLOITATION GARE ROUTIERE</u>						
Main-d'oeuvre réparation véhicules de service	964.043	1.595.774	+ 631.731	66.800.000	-	-
Recettes directes garage ESSENCE	15.042.808	19.777.248	+ 4.784.440	31.21.000.000	22.000.000	23.000.000
<u>EXPLOITATION GARE ROUTIERE</u>						
Location restaurant-Bar	1.277.773	1.412.136	+ 134.263	11.1.000.000	800.000	850.000
Exploitation parking	1.434.000	6.796.916	+ 5.362.916	374.6.748.000	7.248.000	8.248.000
	1.434.000	1.294.765	- 139.235	10.1.248.000	1.248.000	1.248.000
	-	5.502.151	+ 5.502.151	-	6.000.000	7.000.000
S/TOTAL A REPORTER	133.088.771	172.016.832	+38.928.061	29.182.348.000	192.548.000	201.298.000

PREVISIONS BUDGETAIRES TRIENNALES DE L'ONATRAM POUR LES EXERCICES 1986-1987-1988

II. SUCCURSALES.

A SUCCURSALE BUTARE

I. CHARGES ET PERTES PAR NATURE

1. EXPLOITATION DES TRANSPORTS EN COMMUN PAR AUTOBUS

DESIGNATION	EXPLOITATION 1983	EXPLOITATION 1984	VARIATION	PREVISIONS 1986	PREVISIONS 1987	PREVISIONS 1988
<u>MATIERES ET FOURNITURES CONSOMMEES</u>						
Consommation carburant	4.456.246	10.174.955	-	14.710.000	15.330.000	15.940.000
Consommation lubrifiant	2.329.620	5.650.615	3.320.995	9.700.000	9.700.000	9.700.000
Equipement chauffeurs et Convoyeurs	11.200	1.067.600	-	1.200.000	1.500.000	1.800.000
Pièces de rechange	-	-	-	60.000	70.000	80.000
Pneus et chambre à air	1.752.912	1.279.585	423.327	1.500.000	1.600.000	1.800.000
Dépenses d'entretien et de réparation	355.004	2.153.662	1.798.658	2.200.000	2.400.000	2.500.000
Frais divers d'exploitation	7.510	-	-	20.000	30.000	30.000
<u>AUTRES SERVICES CONSOMMES</u>	-	23.493	-	30.000	30.000	30.000
Main-d'oeuvre réparation bus par garage Diesel	334.645	1.183.060	-	3.205.000	3.375.000	3.645.000
Restitution aux passagers en cas de panne	-	-	-	1.900.000	2.000.000	2.200.000
Gardiennage et dépannage	-	-	-	15.000	20.000	25.000
Transports pour exploitation bus	8.445	50.960	+ 42.515	80.000	90.000	100.000
Frais de mission chauffeurs et Convoyeurs	1.000	-	-	10.000	15.000	20.000
<u>CHARGES ET PERTES DIVERSES</u>	325.200	1.132.100	+ 806.900	1.200.000	1.250.000	1.300.000
Dédommagement victimes accidents autobus	-	-	-	-	-	-
<u>FRAIS DU PERSONNEL</u>	1.148.625	1.725.603	+ 576.978	1.850.000	2.000.000	2.200.000
Salaires chauffeurs et Convoyeurs	5.939.516	13.083.618	-	19.765.000	20.605.000	21.785.000
TOTAL						

2. EXPLOITATION GARAGE DIESEL

DESIGNATION	EXPLOITATION 1983	EXPLOITATION 1984	VARIATION	PREVISIONS 1986	PREVISIONS 1987	PREVISIONS 1988
<u>MATIERES ET FOURNITURES CONSOMMEES</u>						
Consommation carburant	-	<u>20.100</u>	-	<u>617.000</u>	<u>663.000</u>	<u>723.000</u>
Consommation lubrifiant	-	-	-	80.000	85.000	90.000
Pièces de rechange	-	20.100	-	350.000	380.000	400.000
Pneus et chambre à air	-	-	-	50.000	60.000	70.000
Equipement mécaniciens	-	-	-	2.000	3.000	3.000
Consommations diverses	-	-	-	35.000	35.000	40.000
<u>AUTRES SERVICES CONSOMMES</u>						
Frais de remorquage et dépannage	-	-	-	100.000	100.000	120.000
Frais de mission mécaniciens et aide-mécaniciens	-	-	-	<u>21.000</u>	<u>27.000</u>	<u>32.000</u>
<u>CHARGES ET PERTES DIVERSES</u>						
Matériel, outillage et équipement garage	16.300	7.500	- 8.800	1.000	2.000	2.000
Matériel et outillage anti-incendie	-	-	-	20.000	25.000	30.000
Chargement d'extincteur	-	-	-	<u>25.000</u>	<u>25.000</u>	<u>25.000</u>
<u>FRAIS DU PERSONNEL</u>						
Salaires mécaniciens et aide-mécaniciens	995.289	1.550.496	+555.207	10.000	10.000	10.000
Heures supplémentaires	-	-	-	5.000	5.000	5.000
				<u>1.625.000</u>	<u>1.725.000</u>	<u>1.825.000</u>
				<u>1.600.000</u>	<u>1.700.000</u>	<u>1.800.000</u>
				25.000	25.000	25.000
TOTAL	1.011.589	1.579.096	-	2.288.000	2.440.000	2.605.000

3. EXPLOITATION GARAGE ESSENCE

DESIGNATION	EXPLOITATION 1983	EXPLOITATION 1984	VARIATION	PREVISIONS 1986	PREVISIONS 1987	PREVISIONS 1988
<u>MATIERES ET FOURNITURES CONSOMMEES</u>						
Consommation carburant	249.752	227.366	-	460.000	485.000	530.000
Consommation lubrifiant	-	-	-	70.000	75.000	80.000
Pièces de rechange	48.960	-	-	90.000	90.000	100.000
Pneus et chambre à air	161.852	220.316	+58.464	250.000	260.000	280.000
Equipement mécaniciens	38.940	7.050	31.840	20.000	25.000	30.000
Consommations diverses	-	-	-	-	-	-
	-	-	-	30.000	35.000	40.000
<u>AUTRES SERVICES CONSOMMES</u>						
Frais de dépannage	-	-	-	17.000	24.000	29.500
Facturation main-d'oeuvre par l'extérieur	-	-	-	2.000	2.000	2.500
Frais de mission mécaniciens	-	-	-	5.000	7.000	9.000
	-	-	-	10.000	15.000	18.000
<u>CHARGES ET PERTES DIVERSES</u>						
Chargement d'extincteur	-	-	-	-	-	-
Matériel et outillage anti-incendie	-	-	-	-	-	-
<u>FRAIS DU PERSONNEL</u>						
Salaires mécaniciens	-	-	-	-	-	-
Heures supplémentaires	-	-	-	-	-	-
TOTAL	249.752	227.366	-	477.000	509.000	559.500

4. SERVICES GENERAUX

DESIGNATION	EXPLOITATION 1983	EXPLOITATION 1984	VARIATION	PREVISIONS 1986	PREVISIONS 1987	PREVISIONS 1988
<u>MATIERES ET FOURNITURES CONSOMMEES</u>	<u>302.767</u>	<u>163.575</u>	-	<u>398.000</u>	<u>433.000</u>	<u>468.000</u>
Eau et électricité bureau et garage	283.180	-	-	300.000	320.000	340.000
Fournitures de bureau	10.022	49.285	+ 39.263	30.000	35.000	40.000
Petit outillage d'entretien	-	-	-	5.000	6.000	7.000
Fournitures diverses à répartir	1.130	99.390	+ 98.260	40.000	45.000	50.000
Entretien mobilier, machines bureau et bâtim.	8.435	14.900	+ 6.465	15.000	17.000	19.000
Entretien garage	-	-	-	8.000	10.000	12.000
<u>AUTRES SERVICES CONSOMMES</u>	<u>134.103</u>	<u>40.260</u>	-	<u>192.000</u>	<u>200.000</u>	<u>208.000</u>
Frais véhicules de service (Carburant et Lubrifiant (Pièces de rechange) (Réparation main-d'oeuvre)	129.173	-	-	150.000	150.000	150.000
Frais de mission personnel (administratif)	3.800	24.000	20.000	20.000	25.000	30.000
Frais de P.T.T.	-	16.260	-	15.000	17.000	19.000
Frais de Banque	-	-	-	5.000	6.000	7.000
Frais généraux d'exploitations	1.130	-	-	2.000	2.000	2.000
Frais du Personnel	521.322	755.133	+ 233.811	780.000	830.000	860.000
TOTAL	958.192	958.968	-	1.370.000	1.463.000	1.536.000

II. PRODUITS ET PROFITS PAR NATURE

DESIGNATION	EXPLOITATION 1983	EXPLOITATION 1984	VARIATION	PREVISIONS 1986	PREVISIONS 1987	PREVISIONS 1988
EXPLOITATION DES TRANSPORTS EN COMMUN AUTOBUS	<u>8.562.964</u>	<u>21.062.498</u>	-	<u>23.315.00</u>	<u>24.370.000</u>	<u>25.425.000</u>
Recettes directes sur les lignes	8.347.964	20.562.998	+12.215.034	23.000.000	24.000.000	25.000.000
Location bus	215.000	499.500	284.505	300.000	350.000	400.000
Transports par réquisitoires	-	-	-	15.000	20.000	25.000
<u>EXPLOITATION GARAGE DIESEL</u>	-	-	-	<u>2.050.000</u>	<u>2.160.000</u>	<u>2.370.000</u>
Main-d'oeuvre réparation bus Transp. en Commun	-	-	-	1.900.000	2.000.000	2.200.000
Recettes directes garage Essence	1.306.655	1.202.989	+ 103.666	1.500.000	1.700.000	1.900.000
<u>EXPLOITATION SERVICE GENERAUX</u>	<u>158.984</u>	<u>27.400</u>	-	<u>70.000</u>	<u>95.000</u>	<u>110.000</u>
Ventes occasionnelles	146.184	4.400	- 141.784	50.000	70.000	80.000
Ventes diverses	12.800	23.000	+ 10.200	20.000	25.000	30.000
TOTAL	10.028.603	22.292.887	-	26.935.000	28.325.000	29.805.000

PREVISIONS BUDGETAIRES TRIENNALES DE L'ONATRACOM POUR LES EXERCICES 1986-1987-1988

B. Succursale CYANGUGU

I. Charges et pertes par nature

(1) Exploitation des Transports en Commun par autobus.

Désignation	! Expl. 83 !	! Expl. 1984 !	Variations	! Prévisions 1986 !	! Prévisions 1987 !	! Prévisions 1988 !
MATIERES ET FOURNITURES CONSOMMEES	5915646	9.425.438		9.501.000	9.937.000	10.378.000
Consommation carburant	3112468	5005081	+1892613	5.000.000	5.200.000	5.400.000
Consommation lubrifiant	564856	641920	+77064	650.000	680.000	710.000
Equipement chauffeurs et convoyeurs	-	2100	+2100	40.000	45.000	50.000
Pièces de rechange	1494480	2283159	+788679	2.300.000	2.400.000	2.500.000
Pneus et chambres à air	741352	1483968	+742616	1.500.000	1.600.000	1.700.000
Dépenses d'entretien et de réparation	790	8270	+7400	10.000	10.000	15.000
Frais divers d'exploitation	1700	940	-760	1.000	2.000	3.000
AUTRES SERVICES CONSOMMES	1495212	969.020		2.380.000	2.440.000	2.570.000
Main-d'oeuvre réparation bus par garage Diesel			390	1.350.000	1.400.000	1.500.000
Restitution aux passagers en cas de panne		390	+340	30.000	20.000	20.000
Gardiennage et dépannage						
Transports pour exploitation bus	19750	30150	10400	40.000	35.000	30.000
Frais de mission chauffeurs et Conv.	473500	938480	+464980	10.000	15.000	20.000
CHARGES ET PERTES DIVERSES				950.000	970.000	1.000.000
Dédommagement victimes accidents bus						
FRAIS DU PERSONNEL						
Salaires chauffeurs et convoyeurs	1001962	1485540	+483578	1.550.000	1.600.000	1.650.000
<i>Salaires</i>						
TOTAL	7.410.858	11.879.998	-	13.431.000	13.977.000	14.598.000

(2) Exploitation des Transports en Commun par Bateaux

Prév. 1987 | Prév. 1988

Designation	! Expl. 1983 !	! Expl. 1984 !	! Variation !	! Prév. 1987 !	! Prév. 1988 !
<u>MATIERES ET FOURNITURES CONSOMMEES</u>					
Consommation carburant	257.410	2.064.913	+1.706.088	2.130.000	-
Consommation lubrifiant	253.910	1.959.998	+ 36.850	2.000.000	-
Pièces de rechange	3.500	40.350	-	50.000	-
Dépenses d'entretien et de réparation	-	55.138	-	60.000	-
Frais divers d'exploitation	-	8.707	-	10.000	-
	-	720	-	10.000	-
	85.500	478.000	-	470.000	-
<u>AUTRES SERVICES CONSOMMES</u>					
Main-d'oeuvre réparation par garage Diesel	-	4.000	-	20.000	-
Transports pour exploitation bateaux	85.500	474.000	+ 388.500	450.000	-
Frais de mission personnel d'exploitation	-	-	-	-	-
Restitution aux passagers	-	-	-	-	-
<u>FRAIS DU PERSONNEL</u>	303.771	257.093	- 46.678	260.000	-
Salaires personnel d'exploitation bateaux	-	-	-	-	-
<u>CHARGES ET PERTES DIVERSES</u>					
Dédommagement victimes accidents bateaux	1.277.804	1.277.804	-	1.277.804	-
Amortissements	-	-	-	-	-
TOTAL	1.524.485	4.077.870		4.137.804	

(3) Exploitation Garage DIESEL

-36-

Désignation	! Expl. 1983	! Expl. 1984	! Variation	! Prévisions 1986	! Prévisions 1987	! Prév. 1988
<u>MATIERES ET FOURNITURES CONSOMMEES</u>						
Consommation carburant	!	!	!	!	!	!
Consommation lubrifiant	!	!	!	!	!	!
Pièces de rechange	!	!	!	!	!	!
Pneus et chambres à air	!	!	!	!	!	!
Equipements mécaniciens	!	!	!	!	!	!
Consommations diverses	!	!	!	!	!	!
<u>AUTRES SERVICES CONSOMMES</u>	!	!	!	!	!	!
Frais de remorquage et dépannage	!	!	!	!	!	!
Frais des mission mécaniciens et aide-méc.	!	!	!	!	!	!
<u>CHARGES ET PERTES DIVERSES</u>	!	!	!	!	!	!
Matériel, outillage et équipement garage	!	!	!	!	!	!
Matériel et outillage anti-incendie	!	!	!	!	!	!
Chargement d'extincteur	!	!	!	!	!	!
<u>FRAIS DU PERSONNEL</u>	!	!	!	!	!	!
Salaires mécaniciens et aide-mécaniciens	!	!	!	!	!	!
Heures supplémentaires	!	!	!	!	!	!
<u>TOTAL</u>	!	!	!	!	!	!

502.000
60.000
280.000
40.000
2.000
20.000
100.000
21.000
1.000
20.000
25.000
10.000
10.000
5.000

533.000
65.000
300.000
45.000
3.000
20.000
100.000
27.000
2.000
25.000
25.000
10.000
10.000
5.000

12.400
67.600
12.400
67.600
+ 55.200

860.878
1.211.851
+350.973
1.250.000
1.300.000

873.278
1.279.451
-
1.798.000
1.885.000

568.000
70.000
320.000
50.000
3.000
25.000
100.000
27.000
2.000
25.000
25.000
10.000
10.000
5.000

1.350.000
1.970.000

(4) Exploitation Garage ESSENCE

Designation	! Expl. 1983 !	! Expl. 1984 !	! Variation !	! Prévisions 1986 !	! Prévisions 1987 !	! Prév. 1988 !
<u>MATIERES ET FOURNITURES CONSOMMEES</u>						
Consommations carburant	24.712	31.800		350.000	375.000	410.000
Consommations lubrifiant				50.000	55.000	60.000
Pièces de rechange	24.712	29.600	+ 4.800	70.000	70.000	80.000
Pneus et chambres à air		2.200		200.000	210.000	220.000
Equipement mécaniciens				10.000	15.000	20.000
Consommations diversés				20.000	25.000	30.000
<u>AUTRES SERVICES CONSOMMES</u>	6.600			17.000	24.000	29.500
Frais de dépannage	6.600			2.000	2.000	2.500
Facturation main-d'oeuvre par l'extérieur				5.000	7.000	9.000
Frais de mission mécaniciens				10.000	15.000	18.000
<u>CHARGES ET PERTES DIVERSES</u>						
Chargement d'extincteur						
Matériel et outillage anti-incendie						
<u>FRAIS DU PERSONNEL</u>						
Salaires mécaniciens						
Heures supplémentaires						
TOTAL	31.312	31.500	-	367.000	399.000	439.500

(5) Service généraux.

-38-

Désignation	! Expl. 1983 !	! Expl. 1984 !	Variation	! Prévisions 1986 !	! Prévisions 1987 !	! Prév. 1988
<u>MATIERES ET FOURNITURES CONSOMMEES</u>	<u>137.821!</u>	<u>82.425!</u>		<u>100.000.</u>	<u>113.000</u>	<u>126.000</u>
Eau et électricité bureaux et garages	28.272!	31.904	+ 3.632	34.000	36.000	38.000
Fournitures de bureau	150!	8.680	+ 8.530	8.000	9.000	10.000
Petit outillage d'entretien		790	+ 790	5.000	6.000	7.000
Fournitures diverses à répartir	102.589!	30.990	- 71.599	30.000	35.000	40.000
Entretien mobilier, machines bureau et bâtim.	6.810!	3.960	- 2.850	15.000	17.000	19.000
Entretien garages		6.101		8.000	10.000	12.000
<u>AUTRES SERVICES CONSOMMES</u>	<u>137.385!</u>	<u>292.460!</u>		<u>212.000</u>	<u>220.000</u>	<u>228.000</u>
Frais véhicules de service (carburant et lubrifiant						
(pièces de rechange						
{ réparation main-						
d'oeuvre	100.125!	253.728	+ 153.603	150.000	150.000	150.000
Frais de mission personnel administratif	31.000!	37.250	+ 6.250	40.000	45.000	50.000
Frais de P.T.T.		1.490		15.000	17.000	19.000
Frais de banque				5.000	6.000	7.000
Frais généraux d'exploitation	6.260!			2.000	2.000	2.000
<u>FRAIS DU PERSONNEL</u>	<u>408.626!</u>	<u>550.758!</u>	<u>142.132</u>	<u>570.000</u>	<u>600.000</u>	<u>650.000</u>
TOTAL	683.832!	925.651!		882.000	933.000	1.004.000

2. Produits et profits par nature

Désignation	Exploitation 1983	Exploitation 1984	Variation	Prévisions 1986	Prévisions 1987	Prévisions 1988
<u>EXPLOITATION DES TRANSPORTS EN COMMUN BUS</u>						
Recettes directes sur les lignes	8.190.896	13.469.905		15.065.000	16.620.000	16.675.000
Location Bus	8.116.249	13.419.905	+ 5.303.650	15.000.000	16.500.000	16.500.000
Transports par réquisitoires	74.647	50.000	24.647	50.000	100.000	150.000
	-	-		15.000	20.000	25.000
<u>EXPLOITATION TRANSPORT LACUSTRE</u>						
Recettes Bateaux	197.985	3.141.608	+ 2.943.623	3.000.000	-	-
	-	-		1.480.000	1.540.000	1.650.000
<u>EXPLOITATION GARAGE DIESEL</u>						
Main d'oeuvre réparation Bus Transp.en Comm.	-	-		1.350.000	1.400.000	1.500.000
Recettes directes Garage DIESEL	-	-		130.000	140.000	150.000
Main d'oeuvre réparation Bateau	-	-		-	-	-
<u>EXPLOITATION GARAGE ESSENCE</u>						
M.O. réparation Minibus transférés	254.886	241.703	- 13.183	300.000	400.000	500.000
Recettes directes Garage ESSENCE	-	-		-	-	-
<u>EXPLOITATION SERVICES GENERAUX</u>						
Ventes et récupérations diverses	26.664	1.900		40.000	43.000	46.000
TOTAL	8.670.431	16.855.116	-	19.885.000	18.603.000	35.546.000

-40-
PREVISIONS BUDGETAIRES TRIENNALES DE L'ONATRACOM POUR LES EXERCICES 1986, 1987 et 1988

C. Succursale de Ruhengeri.

I. Charges et pertes par nature.

1. Exploitation des transports en commun par autobus.

Désignation	Exploi- tation	Exploi- tation	Variation	Prévision 1986	Prévision 1987	Prévision 1988
MATIERES ET FOURNITURES CONSOMMEES						
- Consommation carburant	5.256.299	12.936.264	-	19.590.000	20.655.000	21.710.000
- Consommation lubrifiant	2.353.060	7.516.467	+ 5.163.407	11.100.000	11.100.000	11.100.000
- Equipement chauffeurs et convoyeurs	921.430	861.140	- 60.290	900.000	950.000	1.000.000
- Pièces de rechange	-	-	-	60.000	65.000	70.000
- Pneus et chambres à air	1.594.405	5.174.125	+ 3.579.720	5.000.000	5.500.000	6.000.000
- Dépenses d'entretien et de réparation	385.004	2.380.532	+ 2.000.000	2.500.000	3.000.000	3.500.000
- Frais divers d'exploitation	2.400	4.000	+ 2.600	20.000	30.000	30.000
-	-	-	-	10.000	10.000	10.000
-	416.950	639.445	+ 2.645.000	2.645.000	3.810.000	3.075.000
AUTRES SERVICES CONSOMMES						
- M.O. réparation Bus par Garage Diesel	-	-	-	1.900.000	2.000.000	2.200.000
- Restitution aux passagers en cas de panne	-	-	-	-	-	-
- Gardiennage et dépannage	-	-	-	15.000	20.000	25.000
- Transports pour exploitation Bus	14.250	11.725	- 2.525	20.000	25.000	30.000
- Frais de mission chauff. et convoyeurs	-	-	-	10.000	15.000	20.000
CHARGES ET PERTES DIVERSES	402.700	627.720	+ 225.020	700.000	750.000	800.000
- Dédommagement victimes pour accidents des autobus	-	-	-	-	-	-
FRAIS DU PERSONNEL.						
- Salaires chauffeurs et convoyeurs	1.119.463	2.082.807	+ 963.344	2.160.000	2.260.000	2.400.000
Total	6.762.712	18.658.516	-	24.395.000	25.725.000	27.185.000

12. Exploitation Garage Diesel

Désignation	Exploi- tation	Exploi- tation	Variation	Prévision 1986	Prévision 1987	Prévision 1988
<u>MATIERES ET FOURNITURES CONSOMMEES</u>				<u>617.000</u>	<u>663.000</u>	<u>703.000</u>
- Consommation carburant	41.290	11.120	-	80.000	85.000	90.000
- Consommation lubrifiant	5.590	9.520	+ 6.930	350.000	380.000	400.000
- Pièces de rechange	35.700	1.600	-34.100	50.000	60.000	70.000
- Pneus et chambres à air	-	-	-	2.000	3.000	3.000
- Equipement mécaniciens	-	-	-	35.000	35.000	40.000
- Consommations diverses	-	-	-	100.000	100.000	100.000
	<u>46.000</u>	<u>19.350</u>		<u>21.000</u>	<u>27.000</u>	<u>32.000</u>
<u>AUTRES SERVICES CONSOMMES</u>				1.000	2.000	2.000
- Frais de remorquage et dépannage						
- Frais de mission mécaniciens et aides-mécaniciens	46.000	19.350	26.650	20.000	25.000	30.000
				<u>25.000</u>	<u>25.000</u>	<u>25.000</u>
<u>CHARGES ET PERTES DIVERSES</u>						
- Matériel, outillage et équipement Garage	-	-	-	10.000	10.000	10.000
- Matériel et outillage anti-incendie	-	-	-	10.000	10.000	10.000
- Chargement d'extincteur	-	-	-	5.000	5.000	5.000
	<u>1.054.518</u>	<u>1.784.662</u>		<u>1.865.000</u>	<u>1.925.000</u>	<u>1.975.000</u>
<u>FRAIS DU PERSONNEL</u>						
- Salaires mécaniciens et aide-mécaniciens	1.054.518	1.784.662	- 730.244	1.840.000	1.900.000	1.950.000
- Heures supplémentaires	-	-	-	25.000	25.000	25.000
	<u>1.138.808</u>	<u>1.815.130</u>		<u>2.528.000</u>	<u>2.640.000</u>	<u>2.728.000</u>
Total						

/....

Exploitation garage ESSENCE

Désignation	Expl. 1983	Expl. 1984	Variation	Prévisions 1986	Prévisions 1987	Prévisions 1988
<u>MATIERES ET FOURNITURE CONSOMMEES</u>						
Consommation carburant	<u>109.549</u>	<u>33.470</u>	-	<u>280.000</u>	<u>325.000</u>	<u>380.000</u>
Consommation lubrifiant	14.750	8.980	- 5.770	60.000	65.000	70.000
Pièces de rechange	22.080	2.500	- 19.580	80.000	80.000	90.000
Pneus et chambre à air	2.770	16.030	+ 13.260	100.000	130.000	160.000
Equipement mécaniciens	39.149	5.960	- 33.189	20.000	25.000	30.000
Consommations diverses	-	-	-	-	-	-
	800	-	+ 80	20.000	25.000	30.000
<u>AUTRES SERVICE CONSOMMES</u>	<u>18.740</u>	-	-	<u>17.000</u>	<u>24.000</u>	<u>29.500</u>
Frais de dépannage	-	-	-	2.000	2.000	2.500
Facturation main-d'oeuvre par l'extérieur	18.740	-	- 18.740	5.000	7.000	9.000
Frais de mission mécaniciens	-	-	-	10.000	15.000	18.000
<u>CHARGES ET PERTES DIVERSES</u>						
Chargement d'extincteur	-	-	-	-	-	-
Matériel et outillage anti-incendie	-	-	-	-	-	-
TOTAL	128.204	33.470		297.000	349.000	409.500

RUHENGERI

Services généraux

Désignation	Expl. 1983	Expl. 1984	Variation	Prévisions 1986	Prévisions 1987	Prévisions 1988
<u>MATIERES ET FOURNITURES CONSOMMEES</u>	<u>153.092</u>	<u>287.697</u>		<u>313.000</u>	<u>351.000</u>	<u>394.000</u>
Eau et électricité bureau et garages	70.728	131.266	+ 60.538	150.000	180.000	210.000
Fournitures de bureau	3.680	81.761	+ 78.081	80.000	80.000	80.000
Petit outillage d'entretien	-	-	- 41.469	5.000	6.000	7.000
Fournitures diverses à répartir	77.384	35.915	- 41.469	40.000	45.000	50.000
Entretien mobilier, machines bureau et bâtiment	1.300	38.755	+ 37.455	30.000	30.000	35.000
Entretien garages	-	-	-	8.000	10.000	12.000
<u>AUTRES SERVICES CONSOMMES</u>	<u>176.745</u>	<u>302.676</u>		<u>197.000</u>	<u>204.000</u>	<u>211.000</u>
Frais véhicules de service (carb. et lubr. (pièces de rech. (rép. M.O.))	146.745	218.426	+ 71.681	150.000	150.000	150.000
Frais de mission personnel admin.	30.000	84.250	+ 54.250	30.000	35.000	40.000
Frais de P.T.T.	-	-	-	15.000	17.000	19.000
Frais généraux d'exploitation	-	-	-	2.000	2.000	2.000
<u>FRAIS DU PERSONNEL</u>	<u>388.482</u>	<u>462.541</u>	<u>+ 74.054</u>	<u>510.000</u>	<u>555.000</u>	<u>605.000</u>
<u>TOTAL</u>	<u>718.319</u>	<u>1.052.914</u>	<u>-</u>	<u>510.000</u>	<u>555.000</u>	<u>605.000</u>

RUHENGERI

II. PRODUITS ET PROFITS PAR NATURE

Désignation	EXPLOITATION 1983	EXPLOITATION 1984	VARIATION	PREVISIONS 1986	PREVISIONS 1987	PREVISIONS 1988
<u>EXPLOITATION DES TRANSPORTS EN COMMUN AUTOBUS</u>						
Recettes directes sur les lignes	11.660.975	28.815.425	+17.154.450	30.165.000	32.220.000	34.275.000
Location bus	-	-	-	30.000.000	32.000.000	34.000.000
Transports par réquisitoires	-	-	-	150.000	200.000	250.000
<u>EXPLOITATION GARAGE DIESEL</u>						
Main d'oeuvre réparation bus transp. en Commun	-	-	-	15.000	20.000	25.000
Recettes directes garage Diesel	-	-	-	2.050.000	2.160.000	2.370.000
<u>EXPLOITATION GARAGE ESSENCE</u>						
Main d'oeuvre réparation minibus transférés	-	-	-	1.900.000	2.000.000	2.200.000
Recettes directes garage Essence	646.434	266.854	379.580	150.000	160.000	170.000
<u>EXPLOITATION SERVICE GENERAUX</u>						
Ventes occasionnelles (Carburant, Lubrifiant, Pièces de rechanges)	1.100	22.855	+ 21.755	800.000	1.000.000	1.700.000
TOTAL	12.308.509	29.105.134	-	33.035.000	35.405.000	37.845.000

PREVISIONS BUDGETAIRES TRIENNALES DE L'ONATACOM POUR LES EXERCICES 1986, 1987 ET 1988

D. Succursale de GISENYI.

I. Charges et pertes par nature

1. Exploitation des transports en commun par autobus

Désignation	Exploi- tation	Exploi- tation	Variation	Prévision 1986	Prévision 1987	Prévision 1988
<u>MATIERES ET FOURNITURES CONSOMMEES</u>						
- Consommation carburant	7.929.565	13.827.345	-	12.220.000	12.835.000	12.650.000
- Consommation lubrifiant	3.973.718	5.654.624	-	7.800.000	7.800.000	7.800.000
- Equipement chauffeurs et convoyeurs	714.972	1.140.790	+	800.000	850.000	900.000
- Pièces de rechange	-	-	-	30.000	35.000	40.000
- Pneus et chambres à air	2.167.474	4.386.475	+	1.200.000	1.200.000	1.400.000
- Dépenses d'entretien et de réparation	1.041.216	2.627.860	+	2.350.000	2.900.000	2.450.000
- Frais divers d'exploitation	4.790	17.596	+	20.000	25.000	30.000
	27.395	-	-	20.000	25.000	30.000
		443.675	-	1.435.000	1.575.000	1.805.000
<u>AUTRES SERVICES CONSOMMEES</u>						
- M.O. réparation Bus par Garage Diesel	-	-	-	900.000	1.000.000	1.200.000
- Restitution aux passagers en cas de panne	16.650	13.775	-	15.000	20.000	25.000
- Gardiennage et dépannage	-	-	-	40.000	50.000	60.000
- Transports pour exploitation Bus	-	-	-	10.000	15.000	20.000
- Frais de mission chauffeurs, convoyeurs et contrôleurs	242.300	429.900	+	470.000	490.000	500.000
<u>CHARGES ET PERTES DIVERSES</u>						
- Dédommagement victimes pour accidents des autobus	-	-	-	-	-	-
<u>FRAIS DU PERSONNEL</u>						
- Salaires des chauffeurs et convoyeurs	810.044	799.206	-	825.000	870.000	900.000
Total	8.998.509	15.070.226	-	14.480.000	15.200.000	15.355.000

/...

12. Exploitation des transports en commun par bateaux

Désignation	Exploi- tation	Exploi- tation	Variation	Prévision 1986	Prévision 1987	Prévision 1988
<u>MATIERES ET FOURNITURES CONSOMMEES</u>						
- Consommation carburant	<u>3.223.563</u>	<u>2.059.501</u>	- 600.199	<u>2.570.000</u>	-	-
- Consommation lubrifiant	2.488.083	1.887.884	- 32.300	2.000.000	-	-
- Pièces de rechange	49.100	16.800	- 64.144	20.000	-	-
- Dépenses d'entretien et de réparation	749.174	128.030	- 9.742	500.000	-	-
- Frais divers d'exploitation	17.045	26.787	- 20.101	30.000	-	-
	20.161	-	-	20.000	-	-
<u>AUTRES SERVICES CONSOMMEES</u>	<u>403.400</u>	<u>337.000</u>		<u>420.000</u>		
- M.O. réparation bateaux par Garage Diesel						
- Transports pour exploitation bateaux						
- Frais de mission personnel d'exploitation				20.000		
- Restitution aux passagers	403.400	337.000	- 66.400	350.000		
				50.000		
<u>FRAIS DU PERSONNEL</u>						
- Salaires personnel d'exploitation bateaux						
	597.358	<u>1.033.936</u>	+ 436.570	<u>1.064.000</u>		
<u>CHARGES ET PERTES DIVERSES</u>						
- Amortissements						
	<u>1.277.804</u>	<u>1.277.804</u>				
Total	5.602.125	4.708.241		5.331.804		
				5.336.804		

3. EXPLOITATION GARAGE-DIESEL

DESIGNATION	EXPLOITATION 1983	EXPLOITATION 1984	VARIATION	PREVISIONS 1986	PREVISIONS 1987	PREVISIONS 1988
<u>MATIERES ET FOURNITURES CONSOMMEES</u>						
Consommation carburant	<u>116.499</u>	<u>24.247</u>	-	<u>162.000</u>	<u>188.000</u>	<u>213.000</u>
Consommation lubrifiant	51.009	12.297	38.712	40.000	45.000	50.000
Pièces de rechange	35.700	-	35.700	20.000	25.000	30.000
Equipement mécaniciens	-	-	-	20.000	25.000	30.000
Pneus et chambre à air	7.000	6.150	850	2.000	3.000	3.000
Consommations diverses	13.550	-	-	40.000	40.000	40.000
	9.240	5.800	3.440			
	<u>206.955</u>	<u>110.890</u>	-	<u>130.000</u>	<u>145.000</u>	<u>155.000</u>
<u>AUTRES SERVICES CONSOMMES</u>						
Frais de remorquage et dépannage	-	110.890	-	10.000	15.000	15.000
Frais du mission mécaniciens et aide-méc.	206.955	-	-	120.000	130.000	140.000
			- 96.065			
<u>CHARGES ET PERTES DIVERSES</u>						
Matériel outillage et équipement garage	-	-	-	<u>25.000</u>	<u>25.000</u>	<u>25.000</u>
Matériel et outillage anti-incendie	-	-	-	<u>10.000</u>	<u>10.000</u>	<u>10.000</u>
Chargement d'extincteur	-	-	-	5.000	5.000	5.000
<u>FRAIS DU PERSONNEL</u>	<u>974.307</u>	<u>1.200.943</u>	<u>226.636</u>	<u>1.260.000</u>	<u>1.280.000</u>	<u>1.320.000</u>
Salaires mécaniciens et aide-mécaniciens	-	-	-	-	-	-
Heures supplémentaires	-	-	-	-	-	-
TOTAL	1.297.761	1.336.080	-	1.577.000	1.638.000	1.713.000

4. EXPLOITATION GARAGE ESSENCE

Désignation	EXPLOITATION 1983	EXPLOITATION 1984	VARIATION	PREVISIONS 1986	PREVISIONS 1987	PREVISIONS 1988
<u>MATIERES ET FOURNITURES CONSOMMEES</u>						
Consommation carburant	<u>265.676</u>	<u>443.599</u>		<u>290.000</u>	<u>330.000</u>	<u>370.000</u>
Consommation lubrifiant	52.420	8.384	- 44.036	30.000	35.000	40.000
Pièces de rechange	2.800	2.600	- 200	30.000	35.000	40.000
Pneus et chambre à air	88.656	265.856	+ 177.200	150.000	170.000	190.000
Equipement mécaniciens	121.800	48.951	-	50.000	55.000	60.000
Consommations diverses	-	-	-	-	-	-
	-	117.808	+ 117.808	30.000	35.000	40.000
<u>AUTRES SERVICES CONSOMMES</u>						
Frais de dépannage	<u>10.160</u>			<u>18.000</u>	<u>21.000</u>	<u>23.000</u>
Facturation main d'oeuvre par l'extérieur	-	-	-	5.000	6.000	7.000
Frais de mission mécaniciens	10.160	-	10.160	5.000	7.000	8.000
<u>CHARGES ET PERTES DIVERSES</u>						
Chargement d'extincteur	-	-	-	8.000	8.000	8.000
Matériel et outillage anti-incendie	-	-	-	-	-	-
<u>FRAIS DU PERSONNEL</u>						
Salaires mécaniciens	-	-	-	-	-	-
Heures supplémentaires	-	-	-	-	-	-
TOTAL	275.836	443.599	-	308.000	351.000	393.000

Services généraux

Désignation	Expl. 1983	Expl. 1984	Variation	Prévisions 1986	Prévisions 1977	Prévisions 1988
<u>MATIERES ET FOURNITURES CONSOMMEES</u>						
Eau et électricité bureaux et garages	82.094	356.943	+ 96.494	223.000	243.000	268.000
Fournitures de bureau	28.319	119.813	+ 40.340	125.000	130.000	140.000
Petit outillage d'entretien	1.665	42.005	- 50	30.000	35.000	40.000
Fournitures diverses à répartir	600	550	+ 69.658	5.000	6.000	7.000
Entretien mobilier, machines bureau et	38.810	108.468	-	40.000	45.000	50.000
Bâtiment	12.700	11.050	- 1.650	15.000	17.000	19.000
Entretien garages	-	75.056	+ 75.056	8.000	10.000	12.000
		716.073		192.000	200.000	208.000
<u>AUTRES SERVICES CONSOMMES</u>						
Frais véh. de service (carb. et bubr. pièces de rech. rép. M.O.)	198.892	374.423	175.531	150.000	150.000	150.000
Frais de mission personnel adm.	27.400	291.514	+ 264.114	20.000	25.000	30.000
Frais de P.T.T.	7.642	44.690	+ 37.048	15.000	17.000	19.000
Frais de Banque	-	5.446	+ 5.446	5.000	6.000	7.000
Frais généraux d'exploitations	-	-	-	2.000	2.000	2.000
Frais du personnel	397.113	477.449	+ 80.336	500.000	550.000	600.000
	713.141	1.550.464	-	915.000	993.000	1.076.000
TOTAL						

II. Produits et Profits par nature

GISENYI.

50.

Désignation	Expl. 1983	Expl. 1984	Variation	Prévisions 1986	Prévisions 1987	Prévisions 1988
<u>EXPLOITATION DES TRANSPORTS EN COMMUN</u> <u>AUTOBUS</u>	<u>6.885.877</u>	<u>13.504.205</u>		<u>14.415.000</u>	<u>14.870.000</u>	<u>13.325.000</u>
Recettes directes sur les lignes	6.835.877	13.384.205	+6.548.328	14.200.000	14.600.000	15.000.000
Location bus clients, Umuganda, Animation	50.000	120.000	+ 70.000	200.000	250.000	300.000
Transports par réquisitoires	-	-		15.000	20.000	25.000
<u>EXPLOITATION TRANSPORTS LACUSTRE</u>	<u>3.036.717</u>	<u>2.558.770</u>	- 477.947	<u>3.000.000</u>	-	-
Recettes bateaux						
<u>EXPLOITATION GARAGE DIESEL</u>				<u>1.040.000</u>	<u>1.100.000</u>	<u>1.200.000</u>
M.O. rép. bus Transports en Commun	-	-	-	900.000	1.000.000	1.200.000
Recettes directes garage DIESEL	-	-	-	80.000	100.000	120.000
Main-d'oeuvre réparation bateau	-	-	-	60.000	-	-
<u>EXPLOITATION GARAGE ESSENCE</u>						
M.O. réparation minibus transférés	-	-		-	-	-
Recettes directes garage ESSENCE	<u>248.764</u>	<u>443.581</u>	194.817	<u>600.000</u>	<u>800.000</u>	<u>1.000.000</u>
<u>SERVICES GENERAUX</u>						
Ventes occasionnelles de carburant, de lubrifiant, et de pièces de rech.	<u>14.170</u>	-	-	<u>20.000</u>	<u>25.000</u>	<u>30.000</u>
TOTAL	<u>7.185.528</u>	<u>16.506.556</u>	-	<u>18.975.000</u>	<u>16.795.000</u>	<u>17.675.000</u>

PREVISIONS BUDGETAIRES TRIENNALES DE L'ONATRACOM POUR LES
EXERCICES 1986-1987-1988

BYUMBA

E. Succursale de BYUMBA

1. charges et pertes par nature

I.I. Exploitation des Transports en Commun par autobus

Désignation	Expl. 1983	Expl. 1984	Variation	Prévisions 1986	Prévisions 1987	Prévisions 1988
<u>MATIERES ET FOURNITURES CONSOMMEES</u>						
Consommation carburant	2.306.566	7.437.245		7.220.000	7.535.000	8.150.000
Consommation lubrifiant	1.307.868	3.361.869	+2.054.001	3.500.000	3.500.000	3.900.000
Equipement chauffeurs et convoyeurs	529.920	888.494	+ 358.574	800.000	850.000	900.000
Pièces de rechange	-	-		30.000	35.000	40.000
Pneus et chambre à air	-	2.119.388	+2.119.388	1.500.000	1.700.000	1.800.000
Dépenses d'entretien et de réparation	465.988	1.049.032	+ 583.044	1.350.000	1.400.000	1.450.000
Frais divers d'exploitation	2.790	11.852	+ 9.062	20.000	25.000	30.000
	-	6.610		20.000	25.000	30.000
	148.940	328.670		1.315.000	1.455.000	1.705.000
<u>AUTRES SERVICES CONSOMMES</u>						
M.O. réparation bus par garage DIESEL	-	-		900.000	1.000.000	1.200.000
Restitution aux passagers en cas de panne	-	30		15.000	26.000	25.000
Gardiennage et dépannage	3.850	23.100	+ 19.250	40.000	50.000	60.000
Transports pour exploitation bus	-	-		10.000	15.000	20.000
Frais de mission chauff., conv. et contrôleurs	145.090	305.540	+ 160.450	350.000	370.000	400.000
	-	-		-	-	-
	-	-		-	-	-
<u>CHARGES ET PERTES DIVERSES</u>						
Dédommagement, victimes accidents autobus	-	-		-	-	-
<u>FRAIS DU PERSONNEL</u>						
Salaires chauffeurs, convoyeurs	481.731	715.787	+ 234.056	750.000	800.000	850.000
TOTAL	2.937.237	8.481.702	-	9.285.000	9.790.000	10.775.000

13. Exploitation garage DIESEL

-52-
-BYUMBA

Désignation	Expl. 1983	Expl. 1984	Variation	Prévisions 1986	Prévisions 1987	Prévisions 1988
<u>MATIERES ET FOURNITURES CONSOMMEES</u>						
Consommation carburant	3.500	9.677	-	162.000	188.000	213.000
Consommation lubrifiant	-	677	-	40.000	45.000	50.000
Pièces de rechange	-	-	-	40.000	50.000	60.000
Pneus et chambres à air	-	-	-	20.000	25.000	30.000
Equipement mécaniciens	-	-	-	2.000	3.000	3.000
Consommations diverses	3.500	9.000	-	20.000	25.000	30.000
<u>AUTRES SERVICES CONSOMMES</u>						
Frais de remorquage et dépannage	42.900	88.300	-	115.000	125.000	130.000
Frais de mission mécaniciens et aide-méc.	-	-	-	10.000	15.000	15.000
<u>CHARGES ET PERTES DIVERSES</u>						
Matériel outillage et équipement garage	-	-	-	25.000	25.000	25.000
Matériel et outillage anti-incendie	-	-	-	10.000	10.000	10.000
Chargement d'extincteur	-	-	-	10.000	10.000	10.000
<u>FRAIS DU-PERSONNEL</u>						
Salaires mécaniciens et aide-mécaniciens	879.156	1.109.209	-	-	-	-
Heures supplémentaires	-	-	+230.053	1.160.000	1.200.000	1.260.000
<u>TOTAL</u>	925.556	1.207.186	-	1.462.000	1.538.000	1.628.000

BYUMBA

14. Exploitation garage ESSENCE

Désignation	Expl. 1983	Expl. 1984	Variation	Prévisions 1986	Prévisions 1987	Prévisions 1988
<u>MATIERES ET FOURNITURES CONSOMMEES</u>						
Consommations carburant	-	9.535	-	30.000	35.000	40.000
Consommation lubrifiant	1.494.806	25.060	1.469.746	150.000	170.000	190.000
Pièces de rechange	-	-	-	50.000	55.000	60.000
Pneus et chambres à air	-	-	-	-	-	-
Equipelement mécaniciens	500	3.910	3.410	30.000	35.000	40.000
Consommations diverses	-	-	-	10.000	13.000	15.000
<u>AUTRES SERVICES CONSOMMES</u>						
Frais de dépannage	-	-	-	5.000	6.000	7.000
Facturation main-d'oeuvre par l'extérieur	1.000	-	-	5.000	7.000	8.000
Frais de mission mécaniciens	-	-	-	-	-	-
<u>CHARGES ET PERTES DIVERSES</u>						
Chargement d'extincteur	-	-	-	-	-	-
Matériel et outillage anti-incendie	-	-	-	-	-	-
<u>FRAIS DU PERSONNEL</u>						
Salaires mécaniciens	-	-	-	-	-	-
Heures supplémentaires	-	-	-	-	-	-
TOTAL	1.496.306	58.895	-	300.000	308.000	385.000

1.8. Services généraux

Désignation	Expl. 1983	Expl. 1984	Variation	Prévisions 1986	Prévisions 1987	Prévisions 1988
<u>MATIERES ET FOURNITURES CONSOMMEES</u>						
Eau et électricité bureau et garages	<u>76.166</u>	<u>122.631</u>	+ 6.059	<u>128.000</u>	<u>146.000</u>	<u>163.000</u>
Fournitures de bureau	43.159	49.218	+ 1.419	55.000	60.000	65.000
Petit outillage d'entretien	750	2.169	-	10.000	15.000	20.000
Fournitures diverses à répartir	-	-	- 3.157	5.000	6.000	7.000
Entretien mobilier, machines bureau et bâtim.	32.257	29.100	-	35.000	38.000	40.000
Entretien garages	-	13.685	-	15.000	17.000	19.000
	-	28.459	-	8.000	10.000	12.000
	<u>140.516</u>	<u>310.524</u>		<u>192.000</u>	<u>200.000</u>	<u>208.000</u>
<u>AUTRES SERVICES CONSOMMES</u>						
Frais véh. de service (carburant et lubrifiant (pièces de rechange	45.724	49.710	+ 3.986	150.000	150.000	150.000
(réparation main d'oeuvre)	26.000	225.900	199.900	20.000	25.000	30.000
Frais de mission personnel admin.	68.147	34.914	33.233	15.000	17.000	19.000
Frais de P.T.T.	645	-	-	5.000	6.000	7.000
Frais de Banque	-	-	-	2.000	2.000	2.000
Frais généraux d'exploitation	<u>311.868</u>	<u>308.289</u>		<u>330.000</u>	<u>360.000</u>	<u>390.000</u>
Frais du personnel						
TOTAL	528.550	741.444		650.000	706.000	761.000

2. Produits et profits par nature

Désignation	Expl. 1983	Expl. 1984	Variation	Prévisions 1986	Prévisions 1987	Prévisions 1988
<u>EXPLOITATION DES TRANSPORTS EN COMMUN AUTOBUS</u>	4.682.401	8.457.240		9.445.000	10.120.000	10.745.000
Recettes directes sur les lignes				9.400.000	10.000.000	10.600.000
Location bus clients, Umuganda, Animation	4.682.401	8.427.240	+4.044.839	30.000	100.000	120.000
Transports par réquisitoires	-	30.000	-	15.000	20.000	25.000
<u>EXPLOITATION GARAGE DIESEL</u>				980.000	1.100.000	1.320.000
M.O. rép. bus Transports en Commun				900.000	1.000.000	1.200.000
Recettes directes garage Diesel				80.000	100.000	120.000
<u>EXPLOITATION GARAGE ESSENCE</u>						
M.O. rép. minibus transférés	698.289	432.508	265.781	600.000	800.000	1.000.000
Recettes directes garage ESSENCE						
<u>EXPLOITATIONS SERVICES GENERAUX</u>						
Ventes occasionnelles (carburant, lubrifiant, pièces de rechange)	13.900	5.300	8.600	30.000	35.000	40.000
TOTAL	5.394.590	8.895.048	-	11.105.000	12.055.000	13.105.000

-56-
KIBUNGO (1)

PREVISIONS BUDGETAIRES TRIENNALES DE L'ONATRACOM POUR LES EXERCICES 1986-1987-1988

A. Succursale de Kibungo.

I. Charges et pertes par nature

(1) Exploitation des Transports en Commun par autobus

Désignation	! Expl. 1983 !	! Expl. 1984 !	! Variation !	! Prévisions 1986 !	! Prévisions 1987 !	! Prévisions 1988 !
MATIERES ET FOURNITURES CONSOMMEES	! 1794378 !	! 6715735 !	!	! 10070000 !	! 10805000 !	! 14400000 !
Consommation carburant	! 1768098 !	! 3.870.905 !	! +2.102.807 !	! 6.000.000 !	! 7.000.000 !	! 7.200.000 !
Consommation lubrifiant	! 23400 !	! 515.100 !	! + 431.740 !	! 600.000 !	! 700.000 !	! 800.000 !
Equipement chauffeurs et convoyeurs	!	!	!	! 30.000 !	! 35.000 !	! 40.000 !
Pièces de rechange	!	! 432.801 !	!	! 600.000 !	! 700.000 !	! 800.000 !
Pneus et chambres à air	!	! 1885772 !	!	! 2.000.000 !	! 2.400.000 !	! 2.500.000 !
Dépenses d'entretien et de réparation	! 2700 !	! 10.954 !	! + 8.254 !	! 20.000 !	! 25.000 !	! 30.000 !
Frais divers d'exploitation	! 180 !	!	!	! 20.000 !	! 25.000 !	! 30.000 !
AUTRES SERVICES CONSOMMES	! 139210 !	! 341440 !	!	! 1415000 !	! 1.655.000 !	! 1.895.000 !
Main-d'oeuvre réparation bus par garage	!	!	!	!	!	!
DIESEL	!	!	!	!	!	!
Restitution aux passagers en cas de panne	! 40 !	!	!	! 1.000.000 !	! 1.200.000 !	! 1.400.000 !
Gardiennage et dépannage	! 13470 !	! 6.470 !	! - 7.000 !	! 15.000 !	! 20.000 !	! 25.000 !
Transports pour exploitation bus	! 500 !	!	!	! 40.000 !	! 50.000 !	! 60.000 !
Frais de mission chauff.conv.et contrôleurs	! 125200 !	! 334.970 !	! 209.770 !	! 10.000 !	! 15.000 !	! 20.000 !
CHARGES ET PERTES DIVERSES	!	!	!	! 350.000 !	! 370.000 !	! 390.000 !
Dédommagement victimes accidents autobus	!	!	!	!	!	!
FRAIS DU PERSONNEL	!	!	!	!	!	!
Salaires chauffeurs, convoyeurs	! 1620.384 !	! 1.158.698 !	! + 538.314 !	! 1.200.000 !	! 1.250.000 !	! 1.300.000 !
TOTAL	! 2.553.972 !	! 8.213.670 !	!	! 12.685.000 !	! 13.790.000 !	! 14.595.000 !

(2) Exploitation Garage DIESEL

KIBUNGO (2)

Désignation	Expl. 1983	Expl. 1984	Variation	Prévisions 1986	Prévisions 1987	Prévisions 1988
<u>MATIERES ET FOURNITURES CONSOMMEES</u>						
Consommations carburant	79.583	45.000	127.000	50.000	55.000	60.000
Consommation lubrifiant		34.583		40.000	45.000	50.000
Pièces de rechange				20.000	25.000	30.000
Pneus et chambres à air				2.000	3.000	3.000
Equipement mécaniciens				20.000	25.000	30.000
Consommations diverses		18.150		40.000	40.000	40.000
<u>AUTRES SERVICES CONSOMMES</u>				30.000	40.000	45.000
Frais de remorquage et dépannage				10.000	15.000	15.000
Frais des missions mécan. et aide-mécaniciens		18.150		20.000	25.000	30.000
<u>CHARGES ET PERTES DIVERSES</u>				25.000	25.000	25.000
Matériel, outillage et équipement garage				10.000	10.000	10.000
Matériel et outillage anti-incendie				10.000	10.000	10.000
Chargement d'extincteur				5.000	5.000	5.000
<u>FRAIS DU PERSONNEL</u>				480.000	520.000	560.000
Salaires mécaniciens et aide-mécaniciens		442.260				
Heures supplémentaires						
TOTAL		539.993		662.000	778.000	843.000

(3) Exploitation garage ESSENCE

KIBUNGO (3)

-58-

Désignation	! Expl. 1983	! Expl. 1984	! Variation	! Prévisions 1986	! Prévisions 1987	! Prév. 1988
<u>MATIERES ET FOURNITURES CONSOMMEES</u>						
Consommations carburant	!	165566	!	200.000	!	240.000
Consommations lubrifiant	!	528	!	30.000	!	35.000
Pièces de rechange	!	120000	!	30.000	!	35.000
Pneus et chambres à air	!	45038	!	60.000	!	80.000
Equipement mécaniciens	!		!	50.000	!	100.000
Consommations diverses	!		!		!	55.000
<u>AUTRES SERVICES CONSOMMES</u>						
Frais de dépannage	!		!	30.000	!	35.000
Facturation main-d'oeuvre par extérieur	!		!	18.000	!	21.000
Frais de mission mécaniciens	!		!	5.000	!	6.000
<u>CHARGES ET PERTES DIVERSES</u>						
Chargement d'extincteur	!		!	5.000	!	7.000
<u>Matériel et outillage anti-incendie</u>	!		!	8.000	!	8.000
<u>FRAIS DU PERSONNEL</u>						
Salaires mécaniciens	!		!		!	
Heures supplémentaires	!		!		!	
TOTAL	!	165.566	!	218.000	!	261.000
					!	303.000

(4) SERVICES GENERAUX

Prévis. 1988

Variation

Prévisions 1986

Prév. 1987

Prévis. 1988

Désignation	Expl. 1983	Expl. 1984	Variation	Prévisions 1986	Prév. 1987	Prévis. 1988
<u>MATIERES ET FOURNITURES CONSOMMEES</u>						
Eau et électricité bureaux et garage	27.795	70.364		113.000	131.000	156.000
Fournitures de bureau	21.815	60.660	+ 38.845	65.000	70.000	75.000
Petit outillage d'entretien	120			10.000	13.000	16.000
Fournitures diverses à répartir	3.060	6.400	3.800	5.000	6.000	7.000
Fournitures mobilier, machines bureau et bâtiment	2.600	3.300		10.000	15.000	17.000
Entretien mobilier, machines bureau et bâtiment				15.000	17.000	19.000
Entretien garages	72.851	138.780		8.000	10.000	12.000
<u>AUTRES SERVICES CONSOMMES</u>						
Frais véhicules service { carburant et lubrif. pièces de rechange réparation main-d'oeuvre	51.271	123.610	+ 72.339	130.000	130.000	130.000
Frais de mission personnel administratif	21.100	7.600	- 13.500	18.000	20.000	22.000
Frais de P.T.T.	480	4.570	+ 4.090	7.000	8.000	9.000
Frais de banque				5.000	6.000	7.000
Frais généraux d'exploitations	292.435	526.089		2.000	2.000	2.000
<u>FRAIS DU PERSONNEL</u>						
	392.881	724.629	-	815.000	867.000	916.000
TOTAL						

2. Produits et profits par nature

KIBUNGO (5)

Désignation	Expl. 1983	Expl. 1984	Variation	Prévisions 1986	Prév. 1987	Prévisions 1988
EXPLOITATION DES TRANSPORTS EN COMMUN AUTOBUS						
Recettes directes sur les lignes	3.120.467	3.847.291		10.615.000	11.152.000	11.655.000
Location bus clients, Umuganda, Animation			+ 726.824	4.500.000	5.000.000	5.500.000
Transports par réquisitoires	3.120.467	3.847.291		100.000	111.130.000	150.000
EXPLOITATION GARAGE DIESEL				15.000	20000	25.000
Main-d'oeuvre réparation bus transports en Commun				180.000	1.100.000	1.320.000
Recettes directes garage DIESEL				900.000	1.000.000	1.200.000
EXPLOITATION GARAGE ESSENCE				80.000	100.000	120.000
Main-d'oeuvre réparation minibus transférés						
Recettes directes garage ESSENCE		295.289		500.000	600.000	700.000
EXPLOITATION SERVICES GENERAUX.						
Vente occasionnelles (carburant), lubrifiant) et ventes diverses		3.200		10.000	12.000	14.000
TOTAL	3.120.467	14.145.780		12.105.000	12.862.000	13.709.000

PREVISIONS BUDGETAIRES TRIENNALES DE L'ONATRACOM POUR LES EXERCICES 1986, 1987 ET 1988.

G. Succursale de KIBUYE.

I. Charges et pertes par nature.

1. Exploitation des transports en commun par autobus

Désignation	Exploi- tation	Exploi- tation	Variation	Prévisions 1986	Prévisions 1987	Prévisions 1988
		<u>525.358</u>		<u>3.800.000</u>	<u>10.682.000</u>	<u>10.914.000</u>
MATIERES ET FOURNITURES CONSOMMEES		<u>595.358</u>		<u>2.700.000</u>	<u>9.400.000</u>	<u>2.400.000</u>
- Consommation carburant	-			<u>650.000</u>	<u>750.000</u>	<u>900.000</u>
- Consommation lubrifiant	-			<u>10.000</u>	<u>12.000</u>	<u>14.000</u>
- Equipement chauffeurs et convoyeurs	-			<u>300.000</u>	<u>350.000</u>	<u>400.000</u>
- Pièces de rechange	-	<u>22.652</u>		<u>100.000</u>	<u>120.000</u>	<u>140.000</u>
- Pneus et chambres à air	-	<u>600</u>		<u>20.000</u>	<u>25.000</u>	<u>30.000</u>
- Pneus et chambres et de réparation	-			<u>20.000</u>	<u>25.000</u>	<u>30.000</u>
- Dépenses d'entretien et de réparation	-			<u>470.000</u>	<u>527.000</u>	<u>585.000</u>
- Frais d'exploitation	-	<u>165.645</u>		<u>300.000</u>	<u>350.000</u>	<u>400.000</u>
AUTRES SERVICES CONSOMMES						
- M.O. réparation Bus par Garage Diesel	-			<u>5.000</u>	<u>7.000</u>	<u>8.000</u>
- Restitution aux passagers en cas de panne	-	<u>55</u>		<u>10.000</u>	<u>12.000</u>	<u>14.000</u>
- Gardiennage et dépannage	-	<u>14.540</u>		<u>3.000</u>	<u>3.000</u>	<u>3.000</u>
- Transports pour exploitation Bus	-					
- Frais de mission chauffeurs et convo- yeurs	-	<u>150.600</u>		<u>152.000</u>	<u>155.000</u>	<u>160.000</u>
CHARGES ET PERTES DIVERSES.						
- Dédommagement victime pour accidents des autobus	-					
FRAIS DU PERSONNEL.		<u>209.699</u>		<u>215.000</u>	<u>330.000</u>	<u>345.000</u>
- Salaires chauffeurs et convoyeurs	-	<u>993.504</u>				
Total				<u>4.485.000</u>	<u>11.539.000</u>	<u>11.844.000</u>

/...

2. Services généraux KIBUYE

Désignation	Exploi- tation 1983	Exploi- tation 1984	Variation	Prévisions 1986	Prévisions 1987	Prévisions 1988
<u>MATIERES ET FOURNITURES CONSOMMEES</u>						
- Eau et électricité Bureaux et Garages	5.898	5.898		12.000	15.000	18.000
- Fournitures de bureau	-	-		4.000	5.000	6.000
- Petit outillage d'entretien	-	1.400		2.000	3.000	4.000
- Fournitures diverses à répartir	-	-		-	-	-
- Entretien mobilier, machines de bureaux et bâtiments	-	4.498		-	-	-
- Entretien Garages	-	-		6.000	7.000	8.000
<u>AUTRES SERVICES CONSOMMES</u>						
- Frais véhicules de service :		159.244		73.000	81.000	89.000
- Carburant et lubrifiant		-		-	-	-
- Pièces de rechange		-		-	-	-
- Réparation main-d'oeuvre		-		-	-	-
- Frais de mission personnel administration	114.000	42.540		46.000	48.000	50.000
- Frais de P.T.T.	-	144.000		20.000	25.000	30.000
- Frais de Banque	-	5.704		5.000	6.000	7.000
- Frais généraux d'exploitation	-	-		-	-	-
- Frais du personnel	-	104.068		2.000	2.000	2.000
				108.000	112.000	117.000
Total	-	269.210	-	193.000	208.000	224.000

II. Produits et profit par nature KIBUYE

Désignation	Exploi- tation	Exploi- tation	Variation	Prévisions 1986	Prévisions 1987	Prévisions 1988
<u>EXPLOITATION DES TRANSPORTS EN COMMUN</u>						
<u>AUTOBUS.</u>						
- Recettes directes sur les lignes	-	3.210.905	-	5.555.000	11.786.000	12.817.000
- Location Bus clients, Umuganda et Animation	-	3.195.275	-	5.500.000	11.700.000	12.700.000
- Transports par réquisitoires	-	15.630	-	50.000	80.000	110.000
	-		-	5.000	6.000	7.000
Total	-	3.210.905	-	5.555.000	11.786.000	12.817.000

/...

Comptes d'exploitation prévisionnels de l'exercice 1986: KIGALI et Succursales -64-

Désignation des charges d'exploit.

	! KIGALI	! BUTARE	! CYANGUGURUHENGERRI	! GISENYI	! BYUMBA	! KIBUNGO	! KIBUYE	! TOTAL
1. Transports en Commun par Bus	186995000	19765000	13431000	24395000	14480000	9285000	12685000	4485000
- Matières et fournitures consommées	94000000	14710000	9501000	19590000	12220000	7220000	10070000	3800000
- Autres services consommés	23210000	3205000	2380000	2645000	1435000	1315000	1415000	470000
- Charges et pertes diverses	7000000	-	-	-	-	-	-	-
- Frais du personnel	15150000	1850000	1550000	2160000	825000	750000	1200000	215000
- Amortissements et assurances (+ Succurs.)	47635000	-	-	-	-	-	-	-
2. Transports en Commun par bateaux	-	-	4137804	-	5331804	-	-	23700000
- Matières et fournitures consommées	-	-	2130000	-	2570000	-	-	47635000
- Autres services consommés	-	-	470000	-	420000	-	-	9469608
- Frais du personnel	-	-	260000	-	1064000	-	-	4700000
- Amortissements	-	-	1277804	-	1277804	-	-	890000
3. Garage Diesel	22558000	2288000	1798000	2528000	1577000	1462000	662000	1324000
- Matières et fournitures consommées	7370000	617000	502000	617000	162000	162000	127000	2555608
- Autres services consommés	510000	21000	21000	21000	130000	115000	30000	9557000
- Frais du personnel	250000	25000	25000	25000	25000	25000	25000	848000
- Charges et pertes diverses	8200000	1625000	1250000	1865000	1260000	1160000	480000	400000
4. Garage Essence	6228000	-	-	-	-	-	-	15840000
- Matières et fournitures consommées	23790000	477000	367000	297000	308000	300000	218000	6228000
- Autres services consommés	13150000	460000	350000	280000	290000	290000	200000	25757000
- Frais du personnel	-	-	-	-	-	-	-	15020000
- Charges et pertes diverses	380000	17000	17000	17000	18000	10000	18000	477000
- Amortissements	650000	-	-	-	-	-	-	650000
Total à reporter	233343000	22530000	19733804	27220000	21696804	11047000	13565000	4485000

383620608

Comptes d'exploitation prévisionnels de l'exercice 1986 : KIGALI et Succursales

	KIGALI	BUTARE	CYANGUGU	RUHENGERI	GISENYI	BYUMBA	KIBUNGO	KIBUYE	TOTAL
Désignation des charges d'exploit.	233343000	225300000	19733804	27220000	21696804	11047000	13565000	4485000	383620608
Report	4365000								4365000
5. Gare routière	5150000								3500000
- Matières et fournitures consommées	3500000								3500000
- Transports consommés	3500000								5905000
- Autres services consommés	5905000								3650000
- Charges et pertes diverses	3650000								815000
- Frais du personnel	815000								1440000
- Amortissements	1440000								2600000
6. Minibus transférés	2600000								2600000
- Matières et fourniture consommées	2600000								
- Transports consommés	815000								193000
- Autres services consommés	1440000								815000
- Charges et pertes diverses	2600000								12000
- Frais du personnel	2600000								730000
- Amortissements	64300000	1370000	882000	990000	915000	650000	815000	193000	170115000
7. Autres services techniques	6730000	3980000	100000	313000	228000	128000	113000	12000	8017000
- Matières et fournitures consommées	12180000	1920000	212000	197000	192000	192000	162000	73000	13400000
- Autres services consommés	3640000	1920000	212000	197000	192000	192000	162000	73000	3640000
- Charges et pertes diverses	30050000	780000	570000	480000	500000	330000	540000	108000	133358000
- Amortissements	11700000								111700000
8. Services généraux									
- Matières et fournitures consommées									
- Transports consommés									
- Autres services consommés									
- Charges et pertes diverses									
- Frais du personnel									
- Amortissements									
TOTAUX DES CHARGES (A)	310513000	239000000	20615804	28210000	22611804	11697000	14380000	4678000	436605608

Comptes d'exploitation prévisionnels de l'exercice 1986 : KIGALI et Succursales. -66-

Désignation des produits d'exploit.	KIGALI	BYUMBA	KIBUNGO	TOTAL
1. <u>Transports en commun par Bus</u>	15 780 000	23 315 000	144 150 000	266 375 000
- Recettes directes	13 000 000	15 000 000	142 000 000	237 600 000
- Location, réquisitoires et autres	2 780 000	315 000	215 000	287 750 000
2. <u>Transports en Commun par bateaux</u>		300 000		600 000
- Recettes directes				
- Locations, et autres				
3. <u>Garage Diesel</u>	15 000 000	2 050 000	104 000 000	123 580 000
4. <u>Garage Essence</u>	228 000 000	15 000 000	600 000	271 000 000
5. <u>Gare routière</u>	674 800			674 800
6. <u>Minibus transférés</u>	120 000			120 000
- Recettes directes	100 000			
- Location et autres	20 000			
7. <u>Autres services techniques</u>	300 000			300 000
8. <u>Services généraux</u>	570 000	70 000	20 000	589 000
TOTAUX DES PRODUITS (B)	212 248 000	269 350 000	190 750 000	339 893 000
RESULTAT PREVISIONNEL (B)-(A)	-382 650 000	+303 500 000	-730 804	+877 000
-Perte				
+ Bénéfice				

COPTES D'EXPLOITATION PREVISIONNELS PAR ACTIVITE EXERCICE 1986

DESIGNATION DE L'ACTIVITE d'EXPLOITATION	CHARGES D'EXPLOITATION DE L'ACTIVITE (A)	PRODUITS D'EXPLOITATION DE L'ACTIVITE (B)	RESULTAT D'EXPLOITATION (B) - (A) + = BENEFICE - = PERTE
<u>Transports en Commun par Bus</u>	285.521.000	266.375.000	- 19.146.000
<u>Transports en Commun par Bateaux</u>	9.469.608	6.000.000	- 3.469.608
<u>GARAGE DIESEL</u>	32.873.000	23.580.000	- 9.293.000
<u>GARAGE ESSENCE</u>	25.757.000	27.100.000	- 1.343.000
<u>GARE ROUTIERE</u>	4.365.000	6.748.000	+ 2.383.000
<u>MINIBUS TRANSFERES</u>	5.905.000	1.200.000	- 4.705.000
<u>AUTRES SERVICE TECHNIQUES</u>	2.600.000	3.000.000	+ 400.000
<u>SERVICE GENERAUX</u>	70.115.000	5.890.000	- 64.225.000
TOTAUX	436.605.608	339.893.000	- 96.712.608 ✓

Comptes d'exploitation prévisionnels de l'exercice 1987 : KIGALI et succursales

signation des charges d'expl.	KIGALI	BUTARE	CYANGUGU	RUHENGERI	GISENYI	BYUMBA	KIBUNGO	KIBUYE	TOTAL
Report	248147000	23654000	16261000	28714000	17269000	11836000	14829000	11539000	372049000
Matières et fournitures cons.	6085000	-	-	-	-	-	-	-	6085000
Autres services consommés	5150000	-	-	-	-	-	-	-	-
Charges et pertes diverses	5200000	-	-	-	-	-	-	-	-
Frais du personnel	370000	-	-	-	-	-	-	-	-
Mortissements	-	-	-	-	-	-	-	-	-
<u>Minibus transférés</u>	-	-	-	-	-	-	-	-	-
Matières et fournitures cons.	-	-	-	-	-	-	-	-	-
Transports consommés	-	-	-	-	-	-	-	-	-
Autres services consommés	-	-	-	-	-	-	-	-	-
Charges et pertes diverses	-	-	-	-	-	-	-	-	-
Frais du personnel	-	-	-	-	-	-	-	-	-
Mortissements	-	-	-	-	-	-	-	-	-
<u>Autres services techniques</u>	2750000	-	-	-	-	-	-	-	2750000
Matières et fournitures cons.	2750000	-	-	-	-	-	-	-	-
Autres services consommés	-	-	-	-	-	-	-	-	-
Charges et pertes diverses	-	-	-	-	-	-	-	-	-
Mortissements	-	-	-	-	-	-	-	-	-
<u>Services généraux</u>	67085000	1463000	933000	1075000	993000	706000	867000	208000	73330000
Matières et fournitures cons.	7480000	433000	113000	351000	243000	146000	131000	15000	8912000
Transports consommés	-	-	-	-	-	-	-	-	-
Autres services consommés	13145000	200000	220000	204000	200000	200000	166000	81000	14416000
Charges et pertes diverses	4260000	-	-	-	-	-	-	-	4260000
Frais du personnel	30700000	830000	600000	520000	550000	360000	570000	112000	34242000
Mortissements	11500000	-	-	-	-	-	-	-	11550000
TOTAUX DES CHARGES (A)	324067000	25117000	17194000	29789000	18262000	12342000	15696000	11747000	454214000

Comptes d'exploitation prévisionnels de l'exercice 1987 : KIGALI et Succursales

Désignation des charges d'expl.	KIGALI	BUTARE	CYANGUGU	RUHENGERRI	GISENYI	BYUMBA	KIBUNGO	KIBUYE	TOTAL
1. <u>Transports en Commun par Bus</u>	200989000	207050000	139770000	25725000	15280000	9790000	13790000	11539000	311795000
-Matières et fournitures cons.	1937000000	153300000	99370000	206550000	12835000	7535000	10885000	10682000	191559000
-Transports consommés	-	-	-	-	-	-	-	-	-
-Autres services consommés	252500000	33750000	2440000	2810000	1575000	1455000	1655000	527000	39087000
-Charges et pertes diverses	7000000	-	-	-	-	-	-	-	7000000
-Frais du personnel	161500000	20000000	1600000	2260000	870000	800000	1250000	330000	25260000
-Amortissements et assur. (+suc.)	48889000	-	-	-	-	-	-	-	48889000
2. <u>Transports en Commun par bateaux</u>	-	-	-	-	-	-	-	-	-
-Matières et fournitures cons.	-	-	-	-	-	-	-	-	-
-Transports consommés	-	-	-	-	-	-	-	-	-
-Autres services consommés	-	-	-	-	-	-	-	-	-
-Charges et pertes diverses	-	-	-	-	-	-	-	-	-
-Frais du personnel	-	-	-	-	-	-	-	-	-
-Amortissements	-	-	-	-	-	-	-	-	-
3. <u>Garage Diesel</u>	21938000	2440000	1885000	2640000	1638000	1538000	778000	-	32857000
-Matières et fourniture cons.	79600000	6630000	5330000	6630000	188000	188000	193000	-	10338000
-Transports consommés	-	-	-	-	-	-	-	-	-
-Autres services consommés	5200000	270000	270000	27000	145000	125000	40000	-	911000
-Charges et pertes diverses	2500000	250000	250000	25000	25000	25000	25000	-	400000
-Frais du personnel	85000000	47250000	13000000	1925000	1280000	1200000	520000	-	16450000
-Amortissements	4708000	-	-	-	-	-	-	-	4708000
4. <u>Garage Essence</u>	25220000	509000	3990000	349000	351000	308000	261000	-	27397000
-Matières et fournitures cons.	142000000	4850000	3750000	325000	3300000	295000	240000	-	16250000
-Transports consommés	-	-	-	-	-	-	-	-	-
-Autres services consommés	3700000	240000	240000	24000	21000	13000	21000	-	497000
-Charges et pertes diverses	6500000	-	-	-	-	-	-	-	6500000
-Frais du personnel	88000000	-	-	-	-	-	-	-	88000000
-Amortissements	12000000	-	-	-	-	-	-	-	12000000
Total à reporter	248147000	236540000	16261000	28714000	17269000	111636000	14829000	11539000	372049000

-71-

COMPTES D'EXPLOITATION PREVISIONNELS PAR ACTIVITE EXERCICE 1987

DESIGNATION DE L'ACTIVITE D'EXPLOITATION	CHARGES D'EXPLOITATION DE L'ACTIVITE (A)	PRODUITS D'EXPLOITATION DE L'ACTIVITE (B)	RESULTAT D'EXPLOITATION (B) - (A) + = BENEFICE - = PERTE
<u>TRANSPORTS EN COMMUN PAR BUS</u>	311.795.000	297.038.000	- 14.757.000
<u>TRANSPORTS EN COMMUN PAR BATEAUX</u>	-	-	-
<u>GARAGE DIESEL</u>	32.857.000	25.760.000	- 7.097.000
<u>GARAGE ESSENCE</u>	27.397.000	28.100.000	+ 703.000
<u>GARE ROUTIERE</u>	6.085.000	7.248.000	+ 1.163.000
<u>MINIBUS TRANSFERES</u>	-	-	-
<u>AUTRES SERVICE TECHNIQUES</u>	2.750.000	2.800.000	+ 50.000
<u>SERVICE GENERAUX</u>	73.330.000	6.435.000	- 66.895.000
TOTAUX	454.214.000	367.381.000	- 86.833.000

COMPTES D'EXPLOITATION PREVISIONNELS DE L'EXERCICE 1988 KIGALI ET SUCCURSALES

-72-

DESIGNATION DES CHARGES D'EXPLOIT.	KIGALI	BUTARE	CYANGUGU	RUHENGERI	GISENYI	BYUMBA	KIBUNGO	KIBUYE	TOTAL
<u>1. TRANSP. EN COMMUN PAR BUS</u>	214860000	21785000	14598000	27185000	15355000	10705000	14595000	11844000	330927000
Matières et Fournitures Consom.	114500000	15940000	10378000	21710000	12650000	8150000	11400000	10914000	205642000
Transports consommées	26710000	3645000	2570000	3075000	1805000	1705000	1895000	585000	41990000
Autres services consommées	7000000	-	-	-	-	-	-	-	7000000
Charges et pertes diverses	17150000	2200000	1650000	2400000	900000	850000	1300000	345000	26795000
Frais du personnel	49500000	-	-	-	-	-	-	-	49500000
Amortissements	-	-	-	-	-	-	-	-	-
<u>2. TRANSP. EN COMMUN PAR BATEAUX</u>	23108000	2605000	1970000	2735000	1713000	1628000	843000	-	34602000
Matières et Fournitures consom.	8870000	723000	568000	703000	213000	213000	213000	-	11463000
Transports consommées	520000	32000	27000	32000	155000	130000	45000	-	941000
Autres services consommées	250000	25000	25000	25000	25000	25000	25000	-	400000
Charges et pertes diverses	8800000	1825000	1350000	1975000	1320000	1260000	560000	-	17090000
Frais du personnel	4708000	-	-	-	-	-	-	-	4708000
Amortissements	26220000	559500	439000	409500	393000	385000	303000	-	28709000
<u>GARAGE ESSENCE</u>	14950000	530000	410000	380000	370000	370000	280000	-	17290000
Matières et Fournit. Consommées	370000	-	-	-	-	-	-	-	370000
Transports consommées	650000	29500	29000	29000	23000	15000	23000	-	799000
Autres services consommées	9050000	-	-	-	-	-	-	-	9050000
Charges et pertes diverses	1200000	-	-	-	-	-	-	-	1200000
Frais du personnel	-	-	-	-	-	-	-	-	-
Amortissements	-	-	-	-	-	-	-	-	-
TOTAL A REPORTER	264183000	24949500	14934000	30322500	17461000	12788000	15741000	11844000	394238000

COMPTES D'EXPLOITATION PREVISIONNELS DE L'EXERCICE 1988 KIGALI ET SUCCURSALES

DESIGNATION DES CHARGES D'EXPLOIT.	KIGALI	BUTARE	CYANGUGU	RUHENGARI	GISENYI	BYUMBA	KIBUNGO	KIBUYE	TOTAL
REPORTS	264188000	24949500	11934000	30329500	17461000	12788000	15741000	11840000	394238000
5. GARE ROUTIERE	1205000	-	-	-	-	-	-	-	1205000
Matières et Fournit. Consommées	515000	-	-	-	-	-	-	-	-
Transports consommées	300000	-	-	-	-	-	-	-	-
Autres services consommées	-	-	-	-	-	-	-	-	-
Charges et pertes diverses	390000	-	-	-	-	-	-	-	-
Frais du personnel	-	-	-	-	-	-	-	-	-
Amortissements	-	-	-	-	-	-	-	-	-
6. MINIBUS TRANSFERES	-	-	-	-	-	-	-	-	-
Matières et Fournit. Consommées	-	-	-	-	-	-	-	-	-
Transports consommées	-	-	-	-	-	-	-	-	-
Autres services consommées	-	-	-	-	-	-	-	-	-
Charges et pertes diverses	-	-	-	-	-	-	-	-	-
Frais du personnel	-	-	-	-	-	-	-	-	-
Amortissements	2900000	-	-	-	-	-	-	-	2900000
7. AUTRES SERVICES TECHNIQUES	2900000	-	-	-	-	-	-	-	-
Matières et Fournit. consommées	-	-	-	-	-	-	-	-	-
Autres services consommées	-	-	-	-	-	-	-	-	-
Charges et pertes diverses	-	-	-	-	-	-	-	-	-
Amortissements	70280000	1536000	1004000	1165000	1076000	761000	926000	386000	77134000
8. SERVICES GENERAUX	7980000	468000	126000	394000	268000	163000	156000	180000	9735000
Matières et fournit. consommées	-	-	-	-	-	-	-	-	-
Transports consommées	14370000	208000	228000	211000	208000	208000	170000	89000	15692000
Autres service consommées	4880000	-	-	-	-	-	-	-	-
Charges et pertes diverses	31550000	860000	650000	560000	600000	390000	600000	117000	35327000
Frais du personnel	11500000	-	-	-	-	-	-	-	11500000
Amortissements	-	-	-	-	-	-	-	-	-
TOTAUX DES CHARGES (A)	338573000	26485500	12938000	31494000	18537000	13549000	16657000	1223000	475477000

COMPTES D'EXPLOITATION PREVISIONNELS PAR ACTIVITE EXERCICE 1988

DESIGNATION DE L'ACTIVITE d'EXPLOITATION	CHARGES D'EXPLOITATION DE L'ACTIVITE (A)	PRODUITS D'EXPLOITATION DE L'ACTIVITE (B)	RESULTAT D'EXPLOIT. (B)-(A) +=BENEFICE --PERTE
<u>TRANSPORTS EN COMMUN PAR BUS</u>	330.927.000	317.937.000	- 12.990.000
<u>TRANSPORTS EN COMMUN PAR BATEAUX</u>	-	-	-
<u>GARAGE DIESEL</u>	34.602.000	28.550.000	- 6.052.000
<u>GARAGE ESSENCE</u>	28.709.000	30.150.000	+ 1.441.000
<u>GARE ROUTIERE</u>	1.205.000	8.248.000	+ 7.043.000
<u>MINIBUS TRANSFERES</u>	-	-	-
<u>AUTRES SERVICES TECHNIQUES</u>	2.900.000	2.600.000	- 300.000
<u>SERVICE GENERAUX</u>	77.134.000	5.770.000	- 71.364.000
TOTAUX	475.477.000	393.255.000	- 82.222.000

PROPOSITION DU BUDGET D'EQUIPEMENT ET AUTRES DEPENSES POUR L'EXERCICE 1986

Equipement et investissements	Montant	Source de financement	Montant
- Equipement et outillage du Garage Essence	5.000.000 ✓		
- Acquisition d'une voiture de Direction	2.500.000 u		
- Construction de logements du personnel	15.000.000 ✓		
- Renouvellement de l'installation téléphonique	1.500.000 ✓		
- Acquisition d'un <i>Ordinateur</i> <i>Ordinateur ; Ordinateur</i>	2.500.000 x		
- Prêts pour construction au personnel	5.000.000 x		
- Acquisition de deux autobus	16.000.000 -		
- Acquisition de deux camionnettes de contrôle	2.800.000 u		
- Acquisition de deux minibus	4.600.000 u		
- Acquisition de deux véhicules de service	2.800.000 u		
- Renouvellement et renforcement du charroi :			
- Autobus	400.000.000 -		
- Bateaux	120.000.000 -		
- Construction des Garages et maisons d'habitation à Kibuye, Gikongoro, Gitarama et Cyangugu	100.000.000 x		
- Equipement Garages des succursales	30.000.000 ✓		
- Extension du bureau administratif	10.000.000 x		
Totaux	717.700.000	Utilisation de fonds propres	67.700.000
		Don japonais à négociier (référence faite au Memorandum n° 6588/16.03.67/COOP.BILAT./MINAFFET, sur la coopération de la République Rwandaise avec le Gouvernement Japonais).	650.000.000
Totaux	717.700.000	Totaux	717.700.000

BUDGET DE TRESORERIE 1986 - 1987 - 1988

LIBELLE	ANNEE 1986	ANNEE 1987	ANNEE 1988
-solde d'ouverture au 31 janvier	80.000.000	80.766.000	44.230.000
-budget de fonctionnement (produits d'exploitation).	339.893.000	367.381.000	393.225.000
-Stock pièces de rechange utilitaire	70.000.000	?	?
TOTAUX. A	489.893.000	448.147.000	437.455.000
-Budget de fonctionnement (charges d'exploitation moins Amortissements et provisions	367.427.000	387.917.000	408.569.000
-Budget d'équipement et autres dépenses	41.700.000	16.000.000	10.000.000
TOTAUX. B	409.127.000	403.917.000	418.569.000
solde de clôture au 31 décembre	80.766.000	44.230.000	18.866.000

PLAN D'EXPLOITATION HEBDOMADAIRE DES AUTOBUS

1. Succursale de Butare : 7 Bus

Tableau I

Lignes exploitées	Longueur de la ligne	Tours par jour	Nombre de jours de travail par semaine	Kms parcourus par semaine
1. Butare-Kigali	133	2 4	7	1.832
2. Butare-Ntyazo-Rwabusoro	75	2 4	2	300
3. Butare-Nyabisindu-Rwabusoro	76	2	7	1.064
4. Butare-Nyabisindu	94	2	2	376
5. Nyabisindu-Kaduha	56	2	2	224
6. Kaduha-Ruhango	74	2	1	148
7. Butare-Cyangugu	157	2	2	628
8. Butare-Nyaruteja	25	4	2	200
9. Butare-Kibeho-Munini	45	2	6	540
10. Butare-Muyogoro	10	6	5	300
Total	-	-	-	5.642

N.B. :

- Kms parcourus par an : 5.642 x 52 = 293.384 Kms
- Consommation carburant : 293.384 Kms x 0,5 litres/Km = 146.692 litres de mazout
- Coût du carburant : 146.692 litres x 65,6 Frw./litre = 9.622.995 Frw.
- Prévision 1986 : 9.700.000 Frw.

2. Succursale de Cyangugu : 3 Bus

Tableau II

Lignes exploitées	Longueur de la ligne	Tours par jour	Nombre de jours de travail/semaine	Kms parcourus par semaine
1. Cyangugu-Kibuye	130	2	3	780
2. Cyangugu-Bugarama-Bugumya	59	4	4	944
3. Cyangugu-Butare	157	2	2	628
Total	-	-	-	2.352

N.B. :

- Kms parcourus par an : 2.352 Kms x 52 = 122.304 Kms
- Consommation carburant : 122.304 Kms x 0,5 litre/Km = 61.152 litres
- Coût du carburant : 61.152 litres x 71,80 Frw. = 4.390.718 Frw.
- Prévision 1986 : 4.400.000 Frs

3. Succursale de RUHENGERRI : 6 Bus

Tableau III.

Lignes exploitées	Longueur de la ligne	Tours par jour	Nombre de jours de travail par semaine	Kms parcourus par semaine
1. Ruhengeri-Ngororero-Gitarama	109	2	7	1.526
2. Ruhengeri-Kigali	94	2	7	1.316
3. Ruhengeri-Gitarama via Ndiza	111	2	7	1.554
4. Ruhengeri-Gisenyi	62	2	7	868
5. Ruhengeri-Kirambo	69	2	2	276
6. Base-Kirambo	25	4	7	50
7. Ruhengeri-Cyanika	28	4	7	784
7. Ruhengeri-Vunga	22	2	3	132
Total	-	-	-	6.506

N.B. :

- Kms parcourus par an : 6.506 Kms x 52 = 338.312 Kms
- Cons. carburant : 338.312 Kms x 0,5 litre/Km = 169.156 litres de mazout
- Coût du carburant : 169.156 litres x 65,30 Frs/litre = 11.045.887 Frs
- Prévision : 11.100.000 Frw.

4. Succursale de GISENYI.

Tableau IV.

Lignes exploitées	Longueur de la ligne	Tours par jour	Nombre de jours de travail par semaine	Kms parcourus par semaine
1. Gisenyi-Kibuye	110	2	7	1.540
2. Gisenyi-Ruhengeri	62	4	7	1.736
3. Gisenyi-Ngororero	102	2	3	612
Ngororero-Gitarama	54	2	3	324
Gitarama-Kigali	51	2	3	306
Total	-	-	-	4.518

N.B. :

- Kms parcourus par an : 4.518 Kms x 52 = 234.936 Kms
- Consommation carburant : 234.936 Kms x 0,5 litre/Km = 117.468 litres de mazout
- Coût du carburant : 117.468 litres x 66,10 Frw/litre = 7.764.634 Frw.
- Prévision : 7.800.000 Frw.

/.....

5. Succursale BYUMBA

Tableau V

Lignes exploitées	Longueur de la ligne	Tours par jour	Nombres de jours de travail/sem	Km parcourus par semaine
1. BYUMBA-NGARAMA	62	2	4	496
2. BYUMBA-NYAGATARE	110	2	3	660
3. BYUMBA-MURAMBI	74	2	7	1.036
TOTAL	-	-	-	2.192

N.B. Km parcourus par an : $2.192 \text{ km} \times 52 = 113.984 \text{ km}$
 Cons. carburant : $113.984 \text{ km} \times 0,51/\text{km} = 56.992 \text{ litres de maz.}$
 Coût du carburant : $56.992 \times 64,8 \text{ FRW/1} = 3.693.082 \text{ FRW}$
 Prévision : 3.700.000 FRW

6. Succursale KIBUNGO

Tableau VI

Lignes exploitées	Longueur de la ligne	Tours par jour	Nombres de jours de travail/sem	Km parcourus par semaine
1. KIBUNGO-RUSUMO	67	4	7	1.876
2. KIBUNGO-SAKE	48	2	2	192
SAKE-RUBAGO	12	2	2	48
3. KIBUNGO-ZAZA-RWAMAGANA	49	4	5	980
4. KIBUNGO-BARE	16	4	1	64
5. KIBUNGO-NYAMATA	78	2	1	156
6. KIBUNGO-NYAMATA-KIGALI	113	2	2	452
7. KIBUNGO-NASHO	65	2	2	260
TOTAL	-	-	-	4.028

N.B. Km parcourus par an : $4.028 \text{ km} \times 52 = 209.456 \text{ km}$
 cons. carburant : $209.456 \text{ km} \times 0,51/\text{km} = 104.728 \text{ litres de maz.}$
 Coût du carburant : $104.728 \text{ litres} \times 65,2 \text{ FRW} = 6.828.265 \text{ FRW}$
 Prévision : 6.800.000 FRW

7. Succursale KIBUYE

Tableau VII.

Lignes exploitées	Longueur de la ligne	Tour par jour	Nombre de jours de travail/Sem	Km parcourus par semaine
A. Prévvision 1986				
1. KIBUYE-KIGALI	138	25	7	1.932 Km
2. KIBUYE-NYABISINDU	89	2	7	1.246 Km
S/Total A	-	-	-	3.178 Km
B. Prévvision 1987				
3. KIBUYE-GISENYI	110	2	7	1.540
4. KIBUYE-CYANGUGU	130	2	3	780
S/Total B	-	-	-	2.320
TOTAUX (A + B)	-	-	-	5.498 Km

N.B. : Km parcourus par an 1986 : $3.178 \times 52 = 165.256$ Km
 Km parcourus par an 1987 : $5.498 \times 52 = 285.890$ Km
 Consommation carburant 86: $165.256 \times 0,551/\text{km} = 82.628$ litres
 Consommation carburant 87: $285.890 \times 0,5 \text{ l/km} = 142.945$ litres
 Coût du carburant 1986 : $82.628 \text{ l} \times 65,6 \text{ FR/litres} = 5.420.306 \text{ FRW}$
 Coût du carburant 1987 : $142.948 \times 65,60 \text{ FR/L} = 9.377.389 \text{ FRW}$
 Prévvision 1986 : $5.400.000 \text{ FRW}$
 Prévvision 1987 : $9.400.000 \text{ FRW}$

10-314-917 u

8. SIEGE CENTRAL DE KIGALI

TABLEAU VIII: RESEAU INTERURBAIN

Lignes Exploitées	Longueur de la ligne	Tours par Jour	Nombre de Jours de Travail par Sem.	Km parcourus par semaine.
1. Kigali-Ruhengeri (I	94	2	6	1.128
Kigali-Ruhengeri II	94	2	6	1.128
Kigali-Ruhengeri Samedi-Dimanche	94	1	2	188
2. Kigali-Gisenyi (1)	156	2	7	2.184
Kigali-Gisenyi (2) Via Ruhengeri	156	1	2	312
3. Kigali-Gisenyi via Ngor.	207	2	3	1.242
4. Kigali-Kibuye (1)	135	2	7	1.932
Kigali-Kibuye (2)	138	1	2	276
5. Kigali-Butare (Express)	133	2	5	1.330
Kigali-Butare (Ordin.)	133	2	5	1.330
Kigali-Butare (Week-end)	133	2	2	532
6. Kigali-Byumba-Base	74	2	7	1.036
Byumba-Base	44	2	3	264
7. Kigali-Rwabusoro (1)	104	2	7	1.456
Kigali-Rwabusoro (2)	104	2	1	208
8. Kigali-Nyamata	35	2	2	280
9. Kigali-Nyagatare	188	2	2	752
10. Kigali-Cyangugu	290	2	3	1.740
11. Kigali-Rulindo-Base	61	4	7	1.708
12. Kigali-Rushashi	50	4	7	1.400
13. Kigali-Ntongwe-Ruhango	77	2	4	616
Kinazi-Ruhango	20	2	1	(40)
14. Kigali-Bicumbi	56	4	4	896
TOTAL	-	-	-	21.938 Km

N.B: Km parcourus par an
 Consom. carburant
 Coût du carburant
 Prévision

: 21.938 Km X 52 : 1.140.776 Km
 : 1.140.776 Km X 0,5L/Km : 570.388 L
 : 570.388 L X 63F/L : 35.934.444 FRW
 : 36.000.000 : 39.527.888 u
 40.000.000

Tableau IX : Réseau périphérique

Lignes exploitées	Longueur de la ligne	Tours par jour	Nombre de jours de travail/sem.	Km parcourus par semaine
A. Heures de pointe				
1. KIGALI-KANOMBE	18	6	5	540
2. KIGALI-RUSORORO	24	6	5	720
3. KIGALI-GAHANGA	17	6	5	510
4. KIGALI-NYACYONGA	14	6	5	420
KIGALI-RUYENZI	12	6	5	360
6. KIGALI-KINYINYA	11	6	5	330
7. KIGALI-GISOZI	8	6	5	240
8. KIGALI-BUTAMWA	17	6	5	510
9. KIGALI-RUTONGO	23	6	5	690
10. KIGALI-KAMONYI	26	6	5	780
11. KIGALI-SHYORONGI	16	6	5	480
B. JOURS DU MARCHÉ				
12. KIGALI-RUYENZI	12	8	1	96
13. (Dimanche)				
13. KIGALI-NYACYONGA (Dimanche)	14	8	1	112
14. KIGALI-RUSORORO (Dimanche)	24	6	1	144
15. KIGALI-RUSORORO (Mardi et Vendredi)	24	4	2	192
TOTAL	-	-	-	6.124

N.B. Kms parcourus par an : 6.124 Kms x 52 semaines : 318.448 Kms
 Cons. carburant : 318.448 Kms x 0,5 L/Km : 159.224 litres
 Coût du carburant : 159.224 litres x 63 FRW/L : 10.031.112 FRW
 Prévision : 10.100.000 FRW

Tableau X : Réseau urbain

Lignes exploitées	Longueur de la ligne	Tours par jour	Nombre de jours de travail/sem.	Km parcourus par semaine
1. GIKONDO-SGEM	4	6	5	120
2. GIKONDO-MAGERWA	6	6	5	180
3. KICUKIRO-REMER (2 bus)	10	6	5	300
4. KACYIRU-KIGALI	8	6	5	240
5. Bureau Pédagogique- KIGALI	10	6	5	300
6. NYABUGOGO-KIGALI	6	6	5	180
7. CYAHAFI (2 bus)	10	6	5	300
8. KIGALI-KABUYE	10	6	5	300
9. NYARUTARAMA-VILLE	8	6	5	240
10. RUGENGE-VILLE	5	6	5	150
11. CYAHAFI 2 bus Direct Via KIMICANGA	10	6	5	300
2 bus KICUKIRO- REMER	21	6	5	630
1 bus NYABUGOGO-KACYIRU	11	6	5	330
2. Parcours vide (MOY = 4 km)	4 km	11	-	
ONATRACOM- Care	3 km	40	-	120
-ONATRACOM-Stade	4 km	19	-	76
-ONATRACOM-autre lieu de ramassage	4 km	90	-	360
TOTAL	-	-	-	4.126

N.B. - Km parcourus par an : $4.126 \text{ km} \times 52 = 214.552 \text{ km}$ par an

- Consom. carburant : $214.552 \text{ km} \times 0,5 \text{ litres} = 107.276 \text{ litres}$ de mazout

- Coût du carburant : $107.276 \text{ litres} \times 63 = 6.758.380 \text{ FRW}$

- Prévision : 6.800.000

Year	Month	Day	Particulars	Debit	Credit	Balance
1917	Jan	1	Balance forward			100.00
1917	Jan	15	Received from A. B. C.		50.00	150.00
1917	Jan	20	Paid to D. E. F.	25.00		125.00
1917	Jan	25	Received from G. H. I.		30.00	155.00
1917	Jan	31	Balance forward			155.00
1917	Feb	1	Received from J. K. L.		40.00	195.00
1917	Feb	10	Paid to M. N. O.	15.00		180.00
1917	Feb	20	Received from P. Q. R.		25.00	205.00
1917	Feb	28	Balance forward			205.00
1917	Mar	1	Received from S. T. U.		35.00	240.00
1917	Mar	15	Paid to V. W. X.	20.00		220.00
1917	Mar	31	Balance forward			220.00
1917	Apr	1	Received from Y. Z. A.		30.00	250.00
1917	Apr	10	Paid to B. C. D.	10.00		240.00
1917	Apr	20	Received from E. F. G.		20.00	260.00
1917	Apr	30	Balance forward			260.00
1917	May	1	Received from H. I. J.		25.00	285.00
1917	May	15	Paid to K. L. M.	15.00		270.00
1917	May	31	Balance forward			270.00
1917	Jun	1	Received from N. O. P.		20.00	290.00
1917	Jun	10	Paid to Q. R. S.	10.00		280.00
1917	Jun	20	Received from T. U. V.		15.00	295.00
1917	Jun	30	Balance forward			295.00
1917	Jul	1	Received from W. X. Y.		15.00	310.00
1917	Jul	15	Paid to Z. A. B.	10.00		300.00
1917	Jul	31	Balance forward			300.00
1917	Aug	1	Received from C. D. E.		10.00	310.00
1917	Aug	15	Paid to F. G. H.	5.00		305.00
1917	Aug	31	Balance forward			305.00
1917	Sep	1	Received from I. J. K.		5.00	310.00
1917	Sep	15	Paid to L. M. N.	5.00		305.00
1917	Sep	30	Balance forward			305.00
1917	Oct	1	Received from O. P. Q.		5.00	310.00
1917	Oct	15	Paid to R. S. T.	5.00		305.00
1917	Oct	31	Balance forward			305.00
1917	Nov	1	Received from U. V. W.		5.00	310.00
1917	Nov	15	Paid to X. Y. Z.	5.00		305.00
1917	Nov	30	Balance forward			305.00
1917	Dec	1	Received from A. B. C.		5.00	310.00
1917	Dec	15	Paid to D. E. F.	5.00		305.00
1917	Dec	31	Balance forward			305.00

Total Debit: 300.00
 Total Credit: 300.00
 Balance forward: 305.00

