



942/AI.23

A.S

A Monsieur le Sous-chef MWIKARAGO

à

R U H O N D O

Monsieur le S/chef,

Veillez m'envoyer à Ruhengeri les bénéficiaires du Fonds du Roi dont suivent les noms ci-dessous:

NYANDA Simon, colline Ruhondo

RWAMANYWA, colline Nyanga

MBUBURA, colline Ruhondo.

Ils se présenteront à mon bureau samedi le 26 septembre 1959 à 3 hrs.

L'Administrateur Territorial Assistant
DECLERCQ E.-

5. 9. 59.

M. le Chef Kwikwanga

942/11.23

Je vous envoie à Rubenge, le bénéficiaire
de Fonds de Roi dont suivent les noms ci-dessous

- NYANDA, Juvoni, Coll. Rubondo.
- RUMANYWA, Coll. Nyanga
- MBUBURA, Coll. Rubondo.

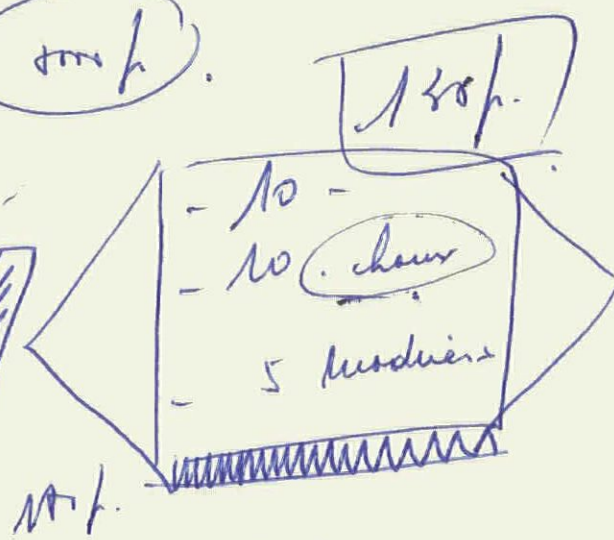
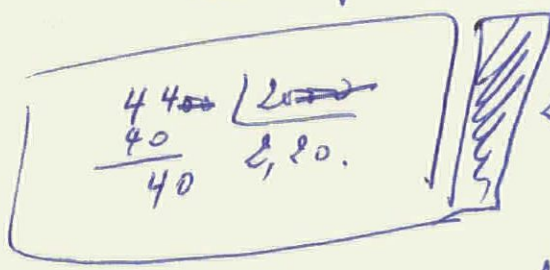
Je se présente à mon bureau
Samedi le 26. Sept. à 8h.

L'attaché. Serengeti



- 2000. - some fruit (circled) 1000.

2000 [4.4000]



140 hr
 - 180 hr
 - 130 hr

150
 x 5

 750

1.55
 - 1800 hr
 - 1300
 - 750

3850 hr

 3850
 1050

 4900

23

150