

CENTRES ADMINISTRATIFS INDIGÈNES.

Résidence RUANDA Territoire KIBUNGU
 Chefferie : HIBONCO CENTRE NYARUBUYE

Plan Schematique.

- 1° -- Il doit être dressé dans la double page qui suit.
- 2° -- Echelle : 1/500 (1 mm = 5 m)
- 3° -- Orientation : la double page vierge porte la flèche d'orientation. - Le plan sera dressé d'après cette orientation, de façon que tous les plans de toutes les chefferies, soient orientés de la même manière afin de faciliter les travaux de classement et de recherches.

4° -- Identification du Centre :

- a) nom définitif : NYARUBUYE
- b) situation sur la carte générale :



sur la carte n° 1 du Plan Décennal :

- calquer le Territoire et les chefferies, en mentionnant seulement le nom du Territoire.
- indiquer par un point la situation exacte du Centre, à créer ou à compléter.
- tracer en rouge les voies reliant ce centre à une ou plusieurs routes connues en indiquant, en dehors de la carte, vers où conduisent ces routes.

ii -- envoyer seulement le calque. Combien de copies désirez-vous recevoir :

Résidence 1
 Territoire 2
 Chefferie 1

(voir dernière page)

CENTRES ADMINISTRATIFS INDIGENES

RESIDENCE:RUANDA

TERRITOIRE: KIBUNGU

CHEFFERIE : MIGONGO (Centre Nyarubuye).

Q U E S T I O N N A I R E

1° - Terrain

a) sablonneux - argileux - sablo-argileux -rocheux (1)

b) superficie disponible pour y ériger des bâtiments,en m2 :

i - cette superficie est d'un seul tenant : (1)

ii - cette superficie n'est pas d'un seul tenant (1)

dans ces conditions,elle comporte deux ou 5 espaces

disponibles d'une superficie respective de 10 a ..m2 - A

de 50 a ...m2- B

de 20 a..m2 - C

de 1 Ha..m2 - D

etc..

2°- Matériaux disponibles:

a) endroit :

i - sur place :pierres-sable-argile-bois-tuiles (1)

ii - à proximité : (1)

pierres,distance :

sable,distance : 14 Kms

argile,distance : 1 Km.

bois,distance : à proximité

tuiles,distance : 1 Km.

(1) souligner ce qui convient.

b) quantité : suffisante pour les constructions projetées.

c) transport :

i-peut-on les transporter par moyen mécanique : oui (1)

3°- Bâtiments.

a) existants -

i - nombre :5

ii - en donner, en annexe, la liste, avec les caractéristiques par bâtiments.- Voir annexes 2.

iii-joindre photo des bâtiments avec référence par chiffres ou lettres au plan de situation -

b) à construire -

i- nombre 21.

ii- en donner les caractéristiques, par bâtiments, dans une annexe, notamment: donner les exigences fonctionnelles du bâtiment: et superficie nécessaire (approximativement par local ou groupe de locaux).

-importance du personnel employé en permanence - 10

-nature, importance et fréquence des visites. *manuelles et impatiens du personnel employé et indigène*

4°- Climat :

a) Soleil -

i- y a-t-il beaucoup, -peu-moyennement de journées ensoleillées (1)

ii-à quelle heure et dans quelle direction le soleil devient-il incommodant : 9 heures - SE -

b) quels sont les vents dominants :(1)

N - NE - E - SE - S - SO - O - NO

c) pluies -

i-d'où viennent les pluies les plus fréquentes :(1)

N-NE-E-SE-S-SO-O-NO

ii- d'où viennent des pluies moins fréquentes, mais les plus abondantes et les plus violentes (1)

N - NE - E - SE - S - SO - O - NO

iii- Contre lesquelles de ces pluies est-il préférable de se protéger:

: i : : ii : (1)

(1) souligner ce qui convient.

5°- Voirie

a) existe (1)

i- longueur totale : 3 Kms

ii- caractéristiques: largeur 5 m - terre

b) n'existe pas (1)

i- est-il possible d'en créer une : oui (1)

ii- quelle longueur totale devrait-elle comporter : 300 m.

iii- quel en serait approximativement le coût : 2.000 frs.

6° Environnement.

a) Décrivez sommairement la végétation, le site, la déclivité, etc., de manière à donner une idée de l'aspect général de l'endroit choisi.

graben des
Haut plateau du Migongo en bordure du/lacs Nasho et Ihema. Il laisse de larges espaces libres pour des constructions. Toute la superficie n'est cependant pas utilisable à cause d'affleurement rocheux ou de la déclivité du terrain. Un boisement occupe le haut du plateau.

b) joindre des photos

7°-Situation Sanitaire:

i - Existante

- salubrité : bonne

- eau : source non captée à 2 Kms.

-éclairage : néant

- chauffage : bois

ii - Souhaitée -

- salubrité -

- eau : captage

- éclairage -

-chauffage : création de boisements à proximité.

8° - Dressez le croquis en annexe.

CONSEIL DE CHEFFERIE

Signature ou empreintes digitales du Chef et des membres du Conseil de Chefferie- Eventuellement, joindre leurs remarques.

[Handwritten signatures in blue ink, including names like 'Mwanasuru', 'Mwami', and 'Mwami']

Fait à Kibungu, le 31 . 1. 52.
L'Administrateur de Territoire, ff.,

= J. KIRSCH =

[Handwritten signature in blue ink]

CONSEIL DU PAYS

Signature ou empreintes digitales des membres du Conseil du Pays -
Joindre éventuellement leurs remarques.

A, le.....
Visa du Mwami pour accord

Approuvé à.....,
le.....
Le Résident,



KIBUNGU.

KIBUNGU

TERMINAL 1 11 11 11 11

Annexe 2.-

Centre administratif de Nyarubuye (Migongo) Kibungu

a) Bâtiments existants - nombre : 5

- 1) Hangar semence
- 2) Hangar peaux
- 3) Gîte
- 4) Tribunal
- 5) Dispensaire

Caractéristiques: 1) fondations: pierres, mortier d'argile, rejointoyage au ciment.
Murs d'élevations: briques cuites, mortier d'argile, rejointoyage au ciment.
toiture: tuiles, charpente eucalyptus, plafonds arabes.
2) Pavillon pour ulcéreux: construction provisoire en pisé et toit de chaume.
Dispensaire: en matériaux provisoire.

b) Bâtiments à construire : 21

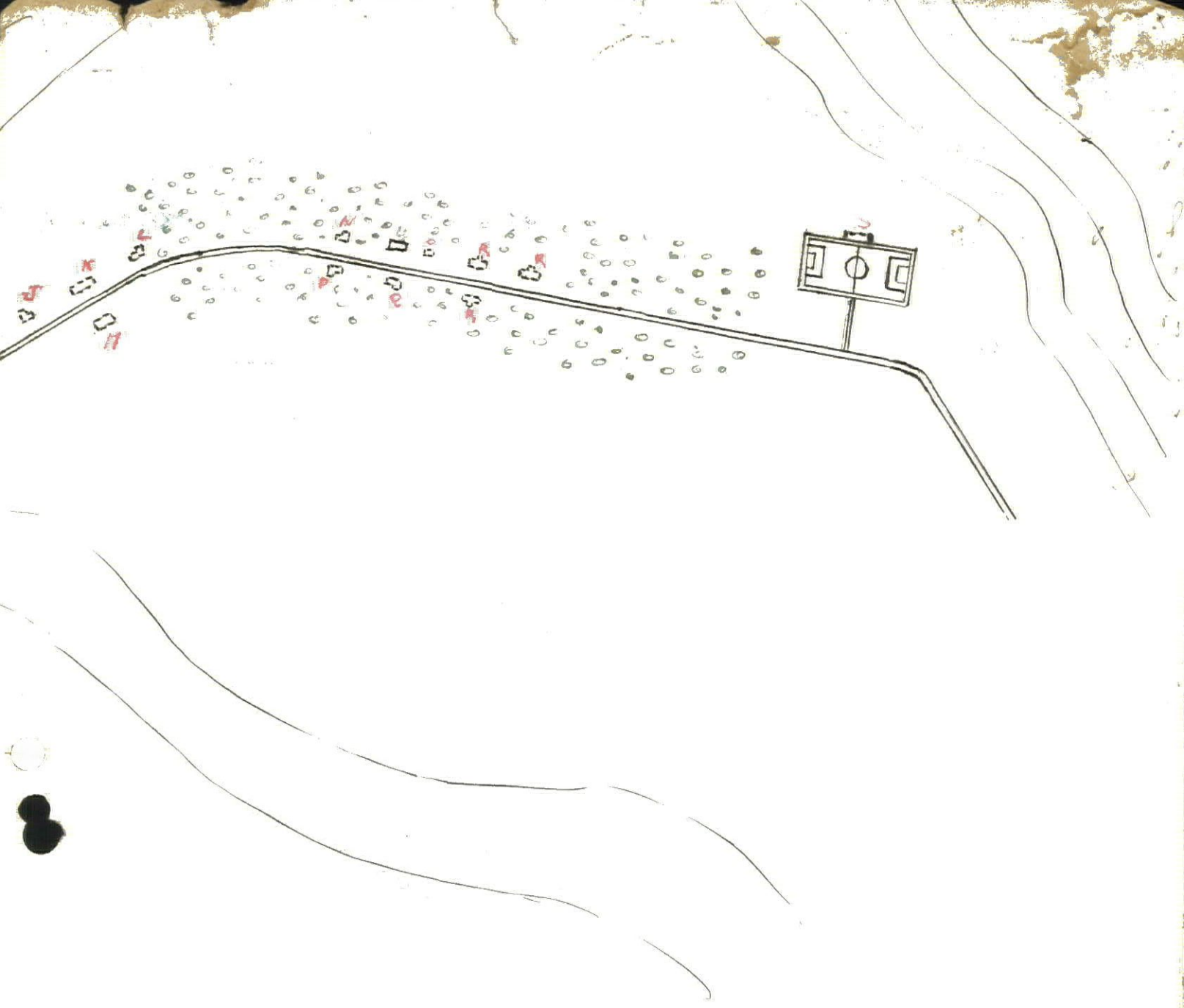
- A/ Dispensaire vétérinaire ✓
- B/ Kraal définitif ✓
- C/ Maison assistant vétérinaire ✓
- D/ Maison infirmier vétérinaire ✓
- E/ Gîte pour Européens (le gîte actuel devenant maison de l'assistant médical). ✓
- F/ Maison aide-infirmier Médical ✓
- G/ Pavillons pour ulcéreux ✓
- H/ Pavillon d'hospitalisation. ✓
- I/ Dispensaire médical ✓
- J/ Maison comptable chefferie ✓
- K/ Bureau de chefferie ✓
- L/ Maison secrétaire de chefferie ✓
- M/ Maison Chef ✓
- N/ Gîte pour personnel indigène ✓
- O/ Prison
- P/ Maison greffier ✓
- Q/ Maison juge ✓
- R/ 3 blocs doubles pour policiers et messagers. ✓
- S/ Tribune plaine de sports.

Caractéristiques: fondations pierres, mortiers d'argile rejointoyés au ciment.
Soubassements; pierres, mortiers d'argile, rejointoyés au ciment.
Murs d'élevation en briques cuites, mortiers d'argile, rejointoyage au ciment.
Crépissage murs extérieurs.
Toiture: Tuiles charpente eucalyptus.
Plafond unalite.

Superficies proposées:

- 1/ Maison chef: 65 m²
- 2/ Maisons Assistants médicaux, vétérinaire, agricoles : 60 m².
- 3/ Maisons infirmiers et personnel chefferie : 51 m².
- 4/ Maisons policiers, messagers : blocs doubles, type maison commis: 65 m².
- 5/ Tribunal chefferie : 70 m².

Note: Les plans seront introduits au fur et à mesure de la construction des bâtiments.



Joins des / des
Kuent
voin
NTARUBUKE